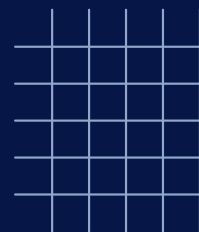




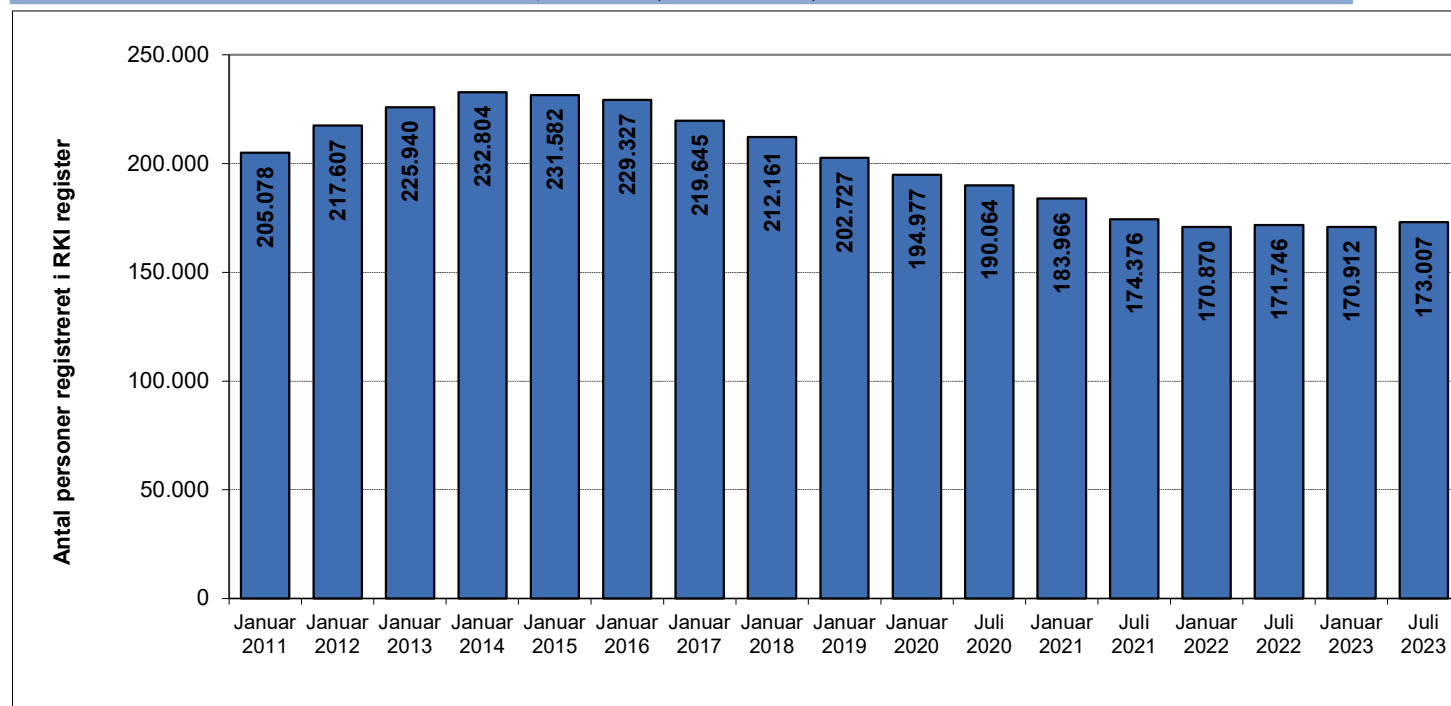
# Experian RKI Analyse Juli 2023

Rapporten viser udviklingen i RKI-registret  
i perioden: juli 2022 - juli 2023



## Personer registreret med betalingsanmærkninger i RKI register

Analyse	Betalings-anmærkninger			Andel Sag-snit pr.		Snit beløb pr.		Snit beløb pr. sag
	Personer	Vækst	registreret	person	Beløb totalt	person		
Januar 2011	588.543	205.078	5,0%	4,72%	2,87	kr 11.438.478.676	kr 55.776	kr 19.435
Januar 2012	653.588	217.607	6,1%	4,97%	3,00	kr 13.479.879.443	kr 61.946	kr 20.624
Januar 2013	689.705	225.940	3,8%	5,13%	3,05	kr 15.788.145.503	kr 69.878	kr 22.891
Januar 2014	709.435	232.804	3,0%	5,24%	3,05	kr 16.925.234.492	kr 72.702	kr 23.857
Januar 2015	690.641	231.582	-0,5%	5,16%	2,98	kr 16.817.225.886	kr 72.619	kr 24.350
Januar 2016	684.155	229.327	-1,0%	5,05%	2,98	kr 16.166.200.117	kr 70.494	kr 23.629
Januar 2017	623.715	219.645	-4,2%	4,80%	2,84	kr 15.004.329.413	kr 68.312	kr 24.056
Januar 2018	576.843	212.161	-3,4%	4,60%	2,72	kr 14.000.678.689	kr 65.991	kr 24.271
Januar 2019	538.762	202.727	-4,4%	4,34%	2,66	kr 13.149.220.770	kr 64.862	kr 24.406
Januar 2020	531.742	194.977	-3,8%	4,17%	2,73	kr 12.620.718.236	kr 64.729	kr 23.735
Juli 2020	519.364	190.064	-2,5%	4,07%	2,73	kr 12.048.466.548	kr 63.392	kr 23.199
Januar 2021	506.589	183.966	-5,6%	3,93%	2,75	kr 11.806.692.947	kr 64.179	kr 23.306
Juli 2021	470.699	174.376	-5,2%	3,72%	2,70	kr 11.114.203.927	kr 63.737	kr 23.612
Januar 2022	452.128	170.870	-7,1%	3,62%	2,65	kr 9.796.977.913	kr 57.336	kr 21.669
Juli 2022	450.904	171.746	0,5%	3,63%	2,63	kr 9.484.493.583	kr 55.234	kr 21.034
Januar 2023	441.862	170.912	-0,5%	3,58%	2,58	kr 9.409.475.509	kr 55.055	kr 21.295
Juli 2023	449.762	173.007	1,2%	3,61%	2,60	kr 9.117.467.448	kr 52.700	kr 20.272



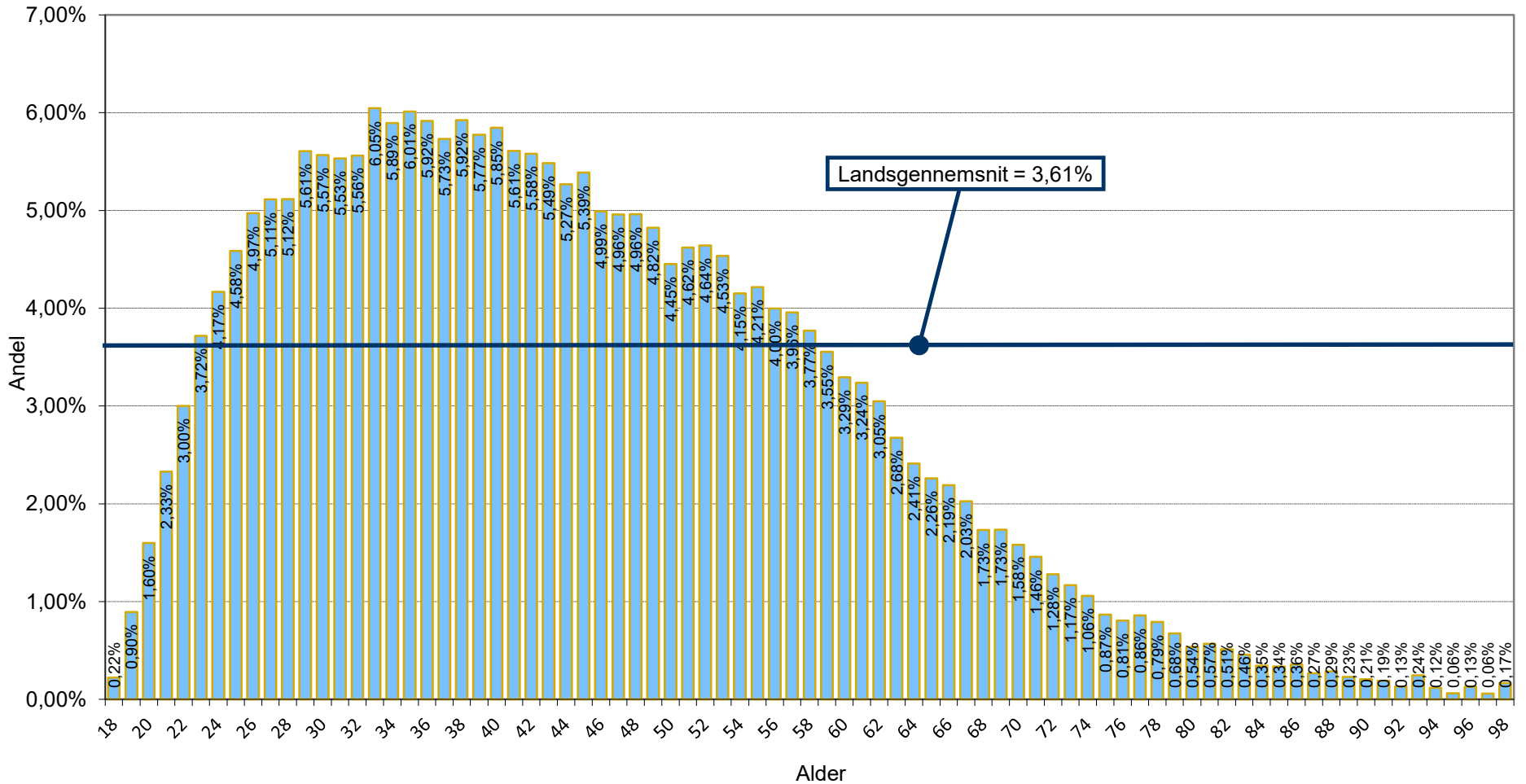
## Definitioner

---

<b>Analyse</b>	Viser måned og år for hvornår analysen er gennemført
<b>Betalingsanmærkninger</b>	Viser det totale antal registrerede betalingsanmærkninger i RKI registret - Dog kun dem der vedrører privatpersoner
<b>Personer</b>	Viser det totale antal personer på 18 år eller derover der er registreret i RKI registret - personer som er CPR-verificerede
<b>Vækst</b>	Viser vækst procenten i det totale antal registrerede personer i RKI registret - i forhold til forrige analysedato
<b>Andel registreret</b>	Viser andelen af personer der er registreret i RKI registret - Antal registrerede sat i forhold til det totale antal danskere på 18 år eller derover
<b>Sag-snit pr. person</b>	Viser hvor mange betalingsanmærkninger (sager) som den enkelte person i gennemsnit er registreret med i RKI registret
<b>Beløb totalt</b>	Viser summen af de misligholdte beløb for alle registrerede betalingsanmærkninger i RKI registret
<b>Snit beløb pr. person</b>	Viser hvor stort et misligholdt beløb en enkelt person i gennemsnit er registreret med i RKI registret
<b>Snit beløb pr. sag</b>	Viser hvor stort et misligholdt beløb en enkelt betalingsanmærkning i gennemsnit er registreret med i RKI registret

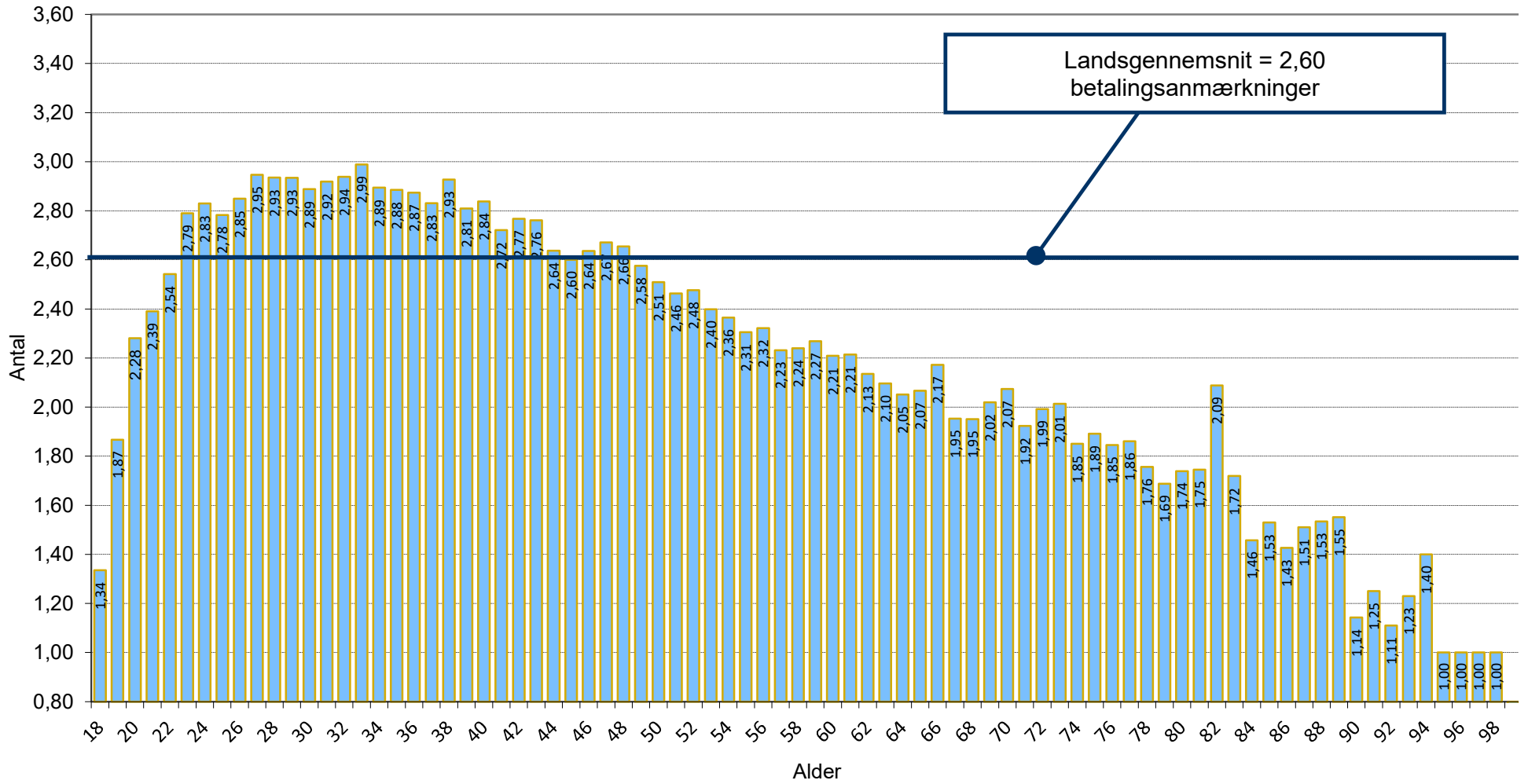
# Aldersfordeling

Andel af personer med betalingsanmærkninger i RKI registret  
Juli 2023



# Aldersfordeling

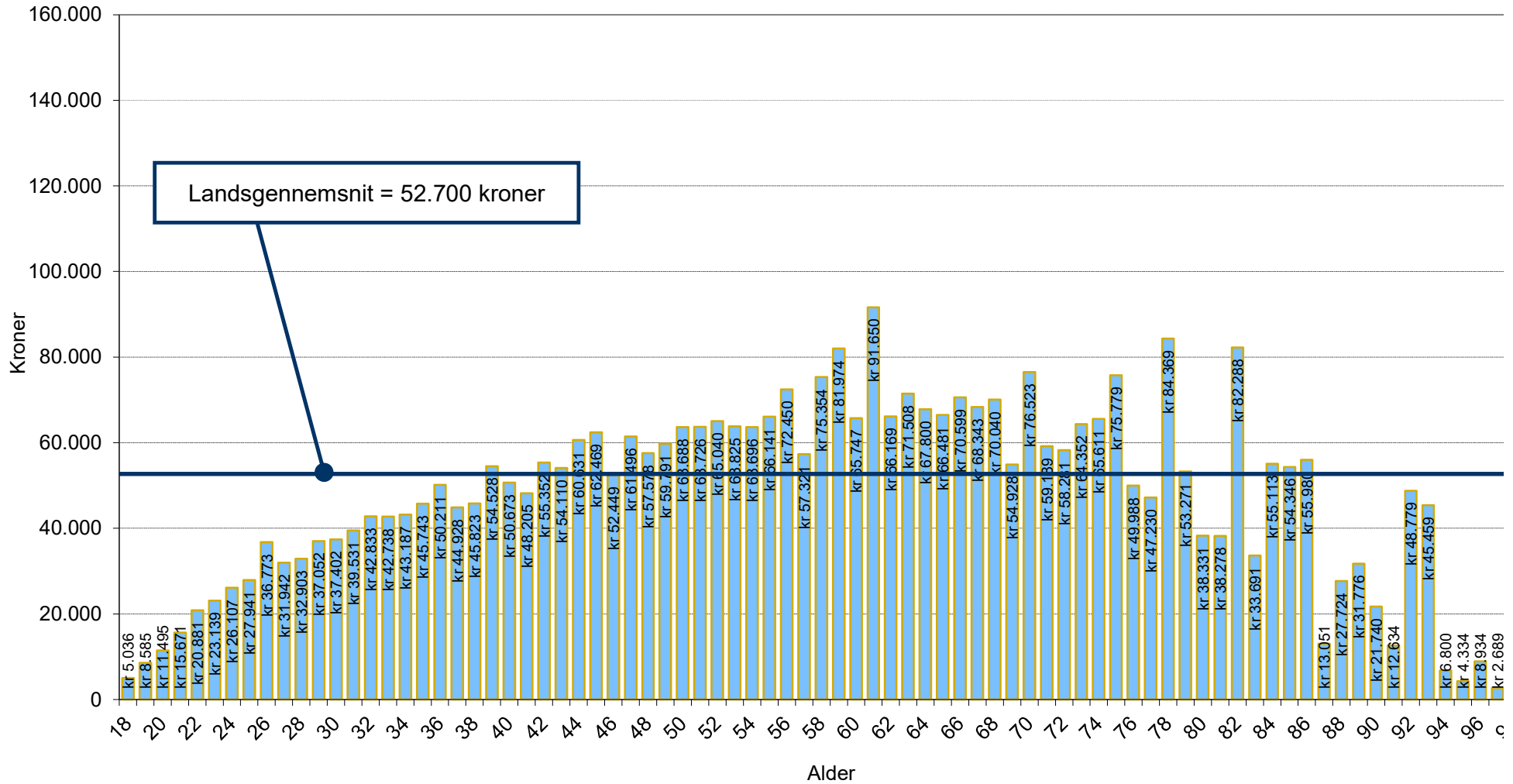
Gennemsnitligt antal betalingsanmærkninger pr. registreret person i RKI registret  
Juli 2023



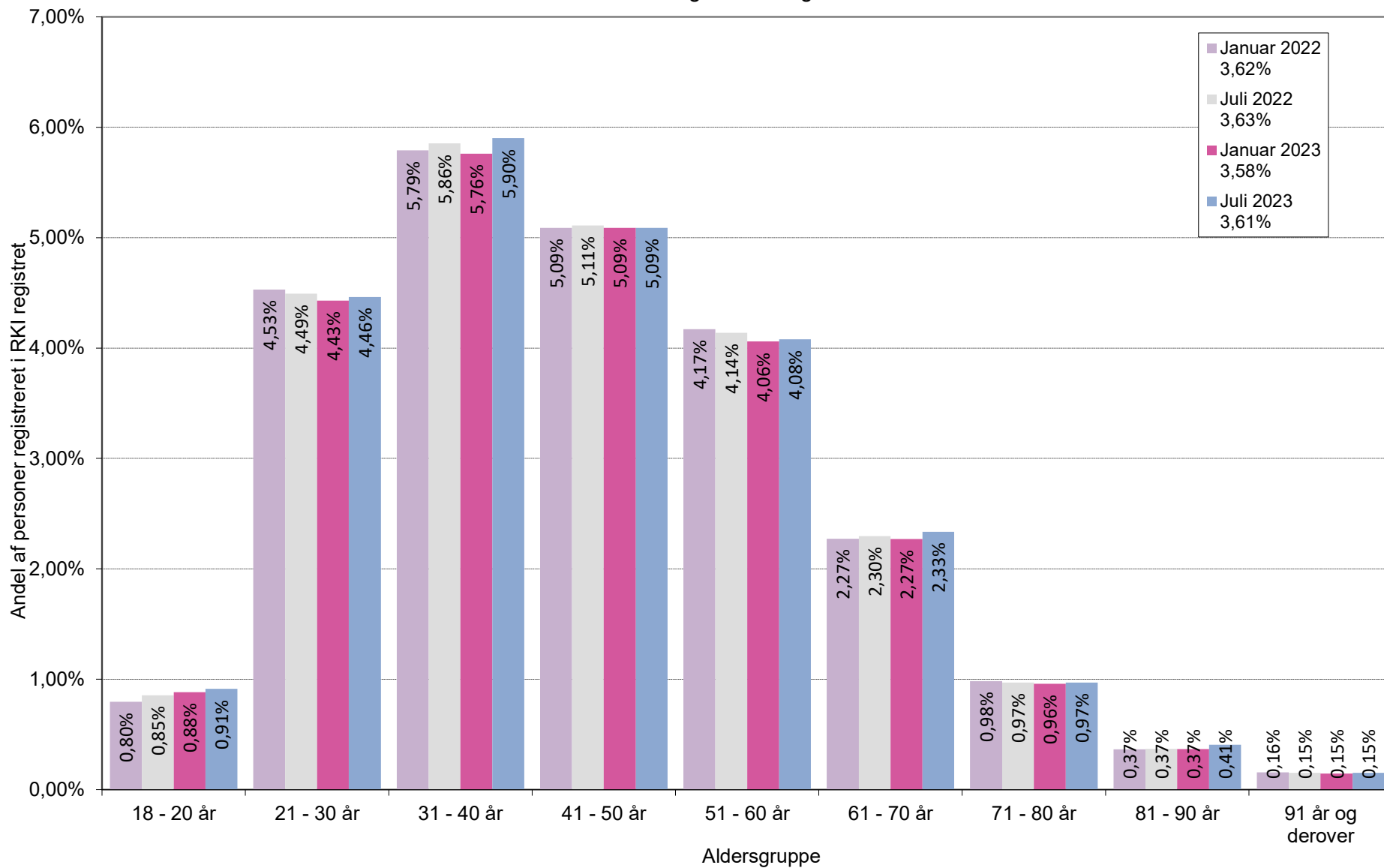
Landsgennemsnit = 2,60  
betalingsanmærkninger

# Aldersfordeling

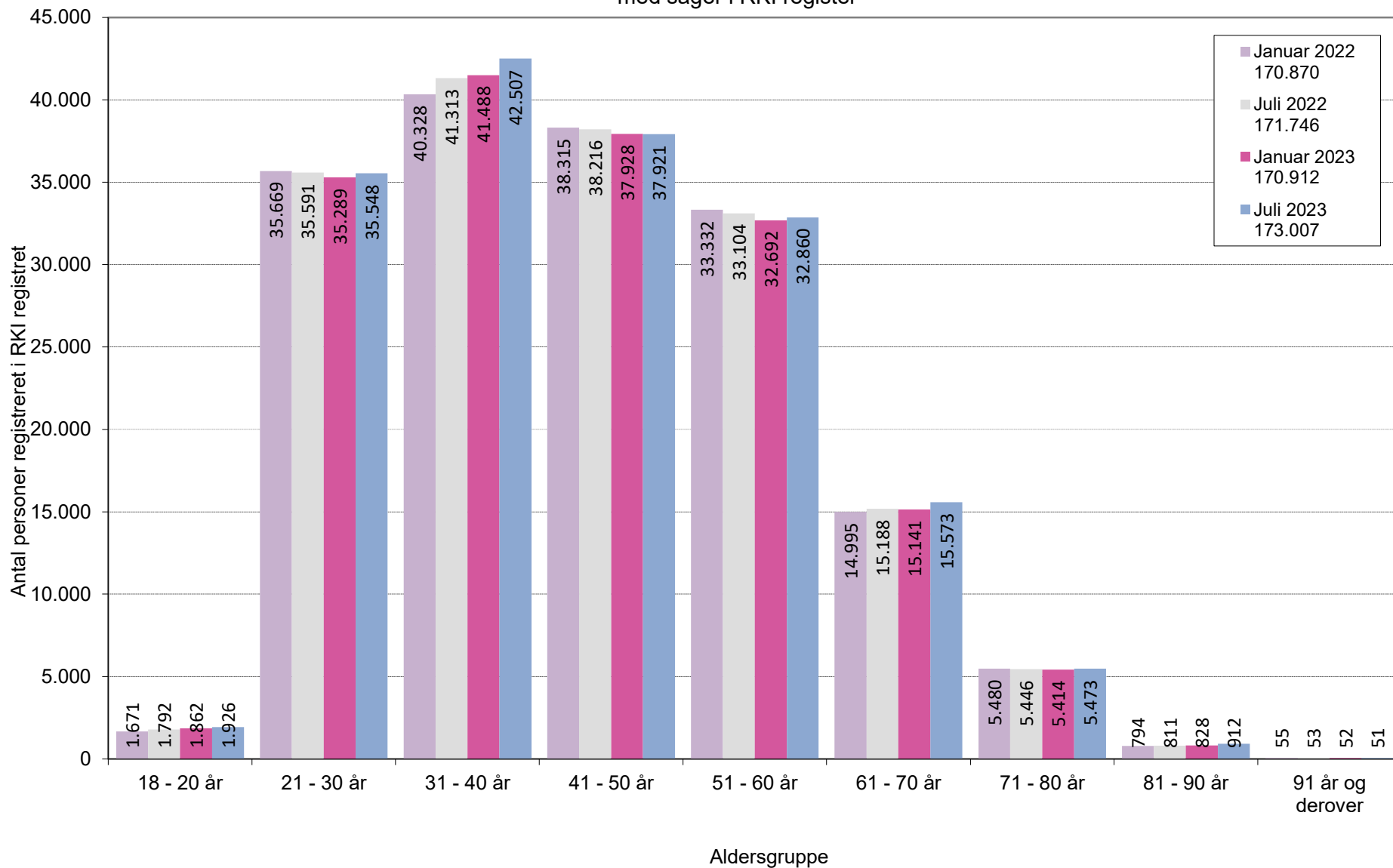
Gennemsnitlig skyldigt beløb pr. registreret person i RKI registret  
Juli 2023



## Andel af personer registreret med sager i RKI register



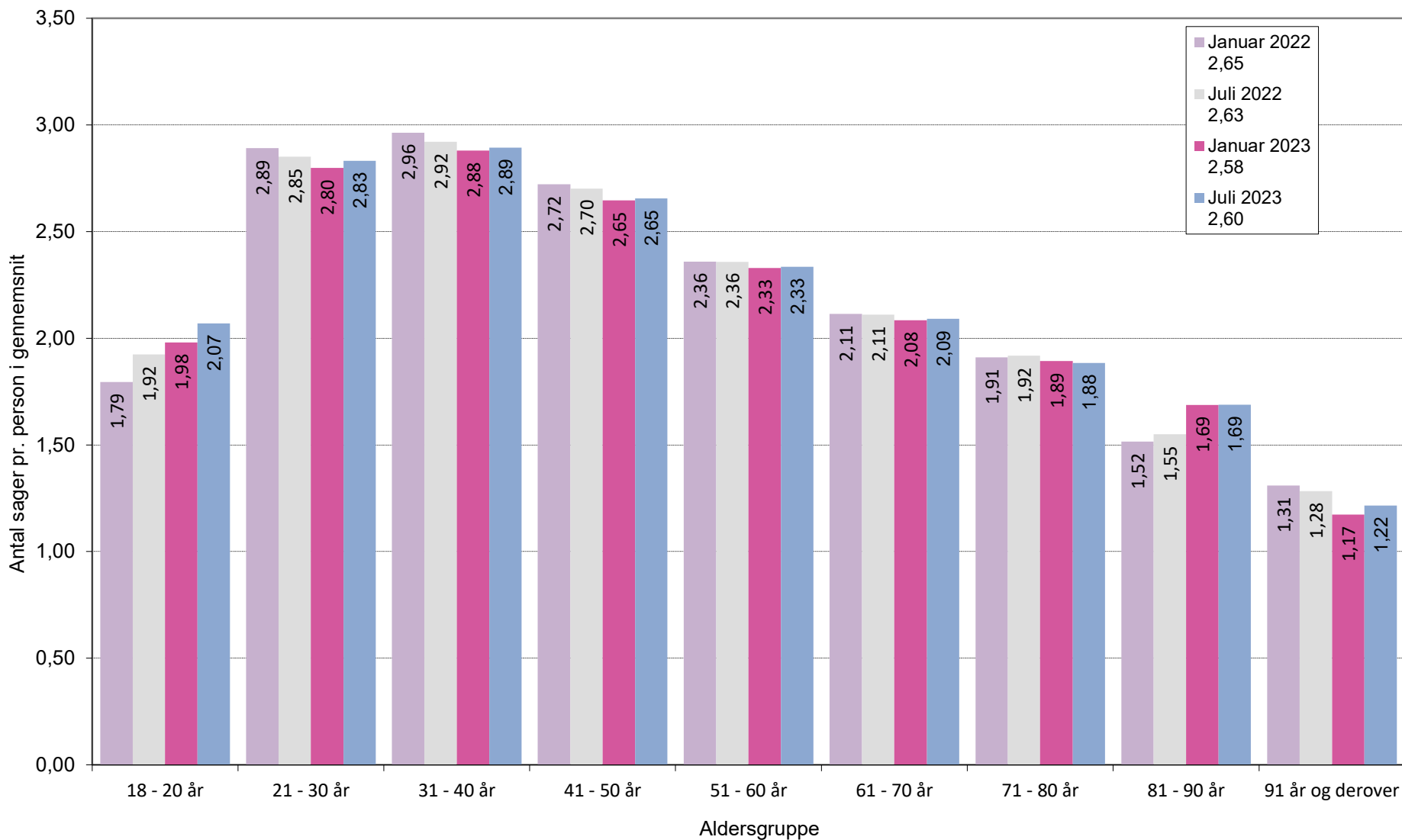
## Antal personer registreret med sager i RKI register





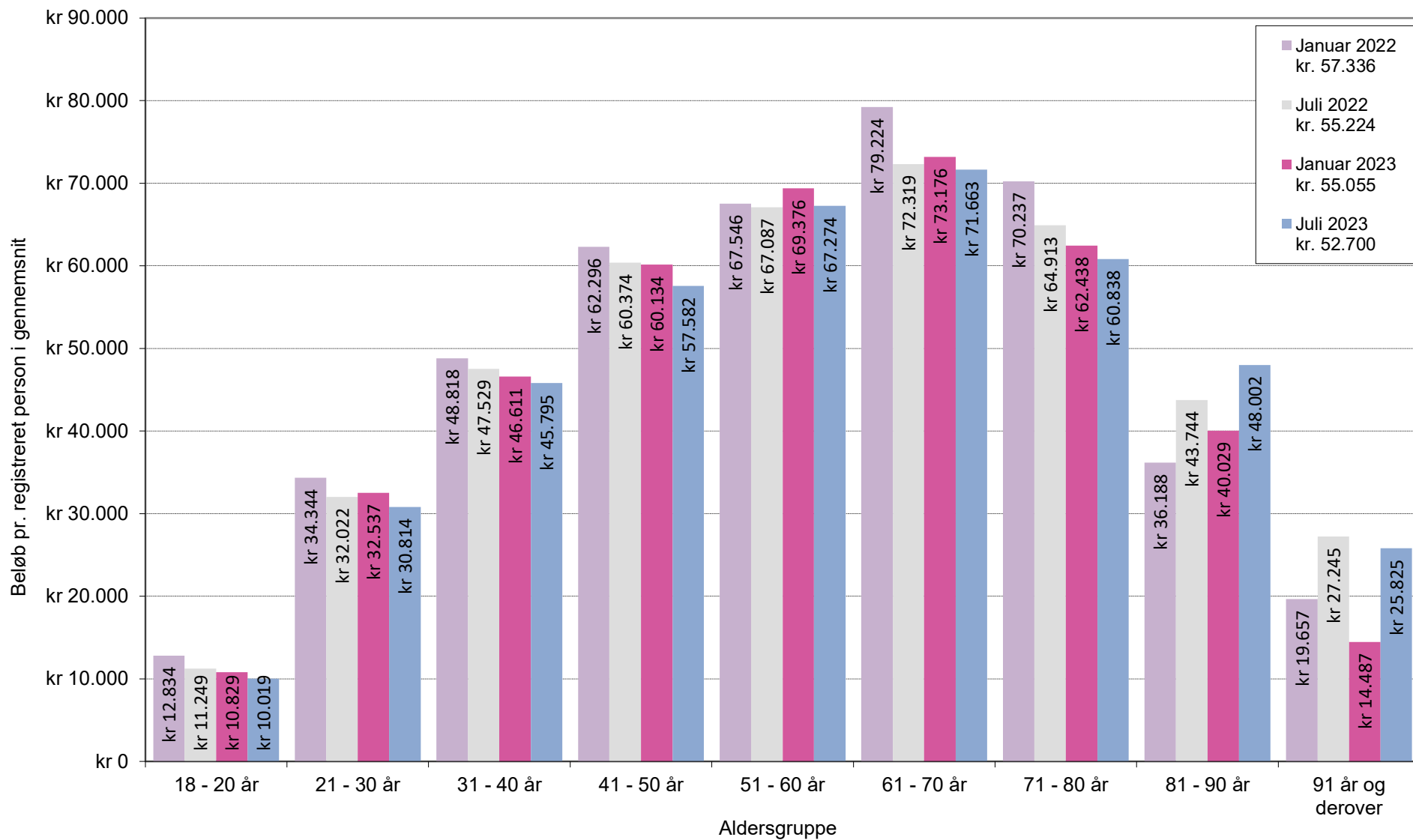
## Antal sager registreret i RKI register

Antal sager pr. registreret person i gennemsnit



## Misligholdt skyldigt beløb registreret i RKI register

Gennemsnit pr. registreret person



## Personer med RKI sager opdelt i aldersgrupper

Januar 2022	Januar 2022	Januar 2022	Januar 2022	Januar 2022
	170.870	3,62%	2,65	kr. 57.336
Aldersgruppe	Registrerede personer	Andel registreret	Sag-snit pr. person	Snit beløb pr. person
18 - 20 år	1.671	0,80%	1,79	kr 12.834
21 - 30 år	35.669	4,53%	2,89	kr 34.344
31 - 40 år	40.328	5,79%	2,96	kr 48.818
41 - 50 år	38.315	5,09%	2,72	kr 62.296
51 - 60 år	33.332	4,17%	2,36	kr 67.546
61 - 70 år	14.995	2,27%	2,11	kr 79.224
71 - 80 år	5.480	0,98%	1,91	kr 70.237
81 - 90 år	794	0,37%	1,52	kr 36.188
91 år og derover	55	0,16%	1,31	kr 19.657
Ukendt	231			

Juli 2022	Juli 2022	Juli 2022	Juli 2022	Juli 2022
	171.746	3,63%	2,63	kr. 55.224
Aldersgruppe	Registrerede personer	Andel registreret	Sag-snit pr. person	Snit beløb pr. person
18 - 20 år	1.792	0,85%	1,92	kr 11.249
21 - 30 år	35.591	4,49%	2,85	kr 32.022
31 - 40 år	41.313	5,86%	2,92	kr 47.529
41 - 50 år	38.216	5,11%	2,70	kr 60.374
51 - 60 år	33.104	4,14%	2,36	kr 67.087
61 - 70 år	15.188	2,30%	2,11	kr 72.319
71 - 80 år	5.446	0,97%	1,92	kr 64.913
81 - 90 år	811	0,37%	1,55	kr 43.744
91 år og derover	53	0,15%	1,28	kr 27.245
Ukendt	232			

Januar 2023	Januar 2023	Januar 2023	Januar 2023	Januar 2023
	170.912	3,58%	2,58	kr. 55.055
Aldersgruppe	Registrerede personer	Andel registreret	Sag-snit pr. person	Snit beløb pr. person
18 - 20 år	1.862	0,88%	1,98	kr 10.829
21 - 30 år	35.289	4,43%	2,80	kr 32.537
31 - 40 år	41.488	5,76%	2,88	kr 46.611
41 - 50 år	37.928	5,09%	2,65	kr 60.134
51 - 60 år	32.692	4,06%	2,33	kr 69.376
61 - 70 år	15.141	2,27%	2,08	kr 73.176
71 - 80 år	5.414	0,96%	1,89	kr 62.438
81 - 90 år	828	0,37%	1,69	kr 40.029
91 år og derover	52	0,15%	1,17	kr 14.487
Ukendt	218			

Juli 2023	Juli 2023	Juli 2023	Juli 2023	Juli 2023
	173.007	3,61%	2,60	kr. 52.700
Aldersgruppe	Registrerede personer	Andel registreret	Sag-snit pr. person	Snit beløb pr. person
18 - 20 år	1.926	0,91%	2,07	kr 10.019
21 - 30 år	35.548	4,46%	2,83	kr 30.814
31 - 40 år	42.507	5,90%	2,89	kr 45.795
41 - 50 år	37.921	5,09%	2,65	kr 57.582
51 - 60 år	32.860	4,08%	2,33	kr 67.274
61 - 70 år	15.573	2,33%	2,09	kr 71.663
71 - 80 år	5.473	0,97%	1,88	kr 60.838
81 - 90 år	912	0,41%	1,69	kr 48.002
91 år og derover	51	0,15%	1,22	kr 25.825
Ukendt	236			

Personer med RKI sager rangeret efter andel registreret

Alder	Januar 2022				Juli 2022				Januar 2023				Juli 2023				Juli 23 diffe- rence
	Range- ring	Andel registreret	Sag-snit pr. person	Snit beløb pr. person	Range- ring	Andel registreret	Sag-snit pr. person	Snit beløb pr. person	Range- ring	Andel registreret	Sag-snit pr. person	Snit beløb pr. person	Range- ring	Andel registreret	Sag-snit pr. person	Snit beløb pr. person	
97	5	0,11%	2,00	18.880	7	0,17%	1,00	3.722	11	0,23%	1,00	1.681	1	0,06%	1,00	2.689	0,17
95	6	0,12%	1,00	1.851	1	0,06%	1,00	1.278	3	0,13%	1,00	5.368	2	0,06%	1,00	4.334	0,06
94	3	0,09%	1,00	2.986	3	0,10%	1,25	3.815	2	0,09%	1,25	3.312	3	0,12%	1,40	6.800	-0,02
96	1	0,08%	1,00	2.803	2	0,08%	1,00	8.438	1	0,04%	1,00	1.556	4	0,13%	1,00	8.934	-0,09
92	7	0,16%	1,45	54.918	9	0,23%	1,27	41.077	4	0,15%	1,10	3.284	5	0,13%	1,11	48.779	0,02
91	11	0,26%	1,29	8.556	5	0,16%	1,15	40.731	6	0,18%	1,27	38.545	6	0,19%	1,25	12.634	-0,01
90	9	0,21%	1,38	29.684	10	0,24%	1,42	27.764	8	0,20%	1,30	23.293	7	0,21%	1,14	21.740	-0,01
18	4	0,11%	1,26	8.054	6	0,16%	1,46	4.851	5	0,17%	1,32	6.620	8	0,22%	1,34	5.036	-0,05
89	12	0,30%	1,28	35.770	11	0,24%	1,14	29.363	10	0,21%	1,23	19.266	9	0,23%	1,55	31.776	-0,02
93	2	0,09%	1,00	4.085	4	0,15%	1,38	4.396	9	0,20%	1,36	5.856	10	0,24%	1,23	45.459	-0,04
87	8	0,19%	1,45	44.342	12	0,25%	1,49	39.245	13	0,32%	1,54	17.600	11	0,27%	1,51	13.051	0,06
88	10	0,25%	1,28	18.089	8	0,21%	1,61	35.451	7	0,18%	1,54	42.656	12	0,29%	1,53	27.724	-0,11
85	15	0,34%	1,49	10.572	13	0,32%	1,45	20.145	14	0,35%	1,51	27.002	13	0,34%	1,53	54.346	0,01
84	16	0,35%	1,37	46.352	14	0,33%	1,52	45.741	12	0,29%	1,65	43.414	14	0,35%	1,46	55.113	-0,06
86	14	0,34%	1,51	24.637	16	0,36%	1,54	13.037	15	0,35%	1,43	39.253	15	0,36%	1,43	55.980	0,00
83	13	0,33%	1,68	49.941	15	0,36%	1,56	40.492	16	0,40%	1,61	28.102	16	0,46%	1,72	33.691	-0,05
82	17	0,45%	1,61	37.818	17	0,42%	1,73	28.660	17	0,49%	2,10	37.659	17	0,51%	2,09	82.288	-0,02
80	19	0,61%	1,83	85.301	19	0,60%	1,81	51.597	19	0,63%	1,71	38.888	18	0,54%	1,74	38.331	0,09
81	18	0,56%	1,56	40.352	18	0,60%	1,56	78.932	18	0,51%	1,74	66.036	19	0,57%	1,75	38.278	-0,06
79	20	0,68%	1,89	52.432	20	0,64%	1,82	45.488	20	0,66%	1,69	49.291	20	0,68%	1,69	53.271	-0,01
78	21	0,75%	1,76	62.357	21	0,76%	1,68	52.450	21	0,75%	1,72	94.457	21	0,79%	1,76	84.369	-0,05
76	25	0,96%	1,82	81.998	25	0,94%	1,89	60.556	23	0,83%	1,97	51.478	22	0,81%	1,85	49.988	0,02
77	23	0,84%	1,77	65.349	23	0,83%	1,80	91.347	24	0,86%	1,79	76.624	23	0,86%	1,86	47.230	0,00
75	24	0,95%	1,96	69.544	24	0,91%	1,93	63.526	25	0,86%	1,79	70.778	24	0,87%	1,89	75.779	-0,01
19	22	0,76%	1,51	9.573	22	0,81%	1,78	9.367	22	0,83%	1,80	8.230	25	0,90%	1,87	8.585	-0,07
74	26	0,99%	1,85	66.392	26	0,96%	1,95	69.327	26	1,03%	1,91	58.019	26	1,06%	1,85	65.611	-0,03
73	27	1,13%	1,93	62.253	27	1,15%	1,85	70.416	27	1,13%	1,92	65.694	27	1,17%	2,01	64.352	-0,04
72	28	1,20%	1,94	70.604	28	1,28%	2,02	65.264	28	1,27%	2,06	56.184	28	1,28%	1,99	58.281	-0,01
71	29	1,43%	2,10	79.926	29	1,38%	2,11	62.334	29	1,41%	1,99	58.985	29	1,46%	1,92	59.189	-0,05
70	31	1,59%	2,02	98.398	31	1,59%	1,95	69.408	30	1,54%	2,02	95.862	30	1,58%	2,07	76.523	-0,04
20	30	1,48%	1,97	14.758	30	1,57%	2,04	12.800	31	1,63%	2,14	12.532	31	1,60%	2,28	11.495	0,03
68	33	1,83%	2,09	66.584	34	1,91%	2,06	87.840	33	1,82%	2,02	89.305	32	1,73%	1,95	70.040	0,09
69	32	1,72%	2,11	65.068	32	1,66%	2,15	80.350	32	1,67%	2,05	76.210	33	1,73%	2,02	54.928	-0,06
67	34	1,98%	2,05	95.548	33	1,91%	1,99	75.127	34	1,97%	1,95	66.730	34	2,03%	1,95	68.343	-0,06
66	35	2,17%	2,02	86.701	35	2,15%	2,04	60.908	35	2,10%	2,00	82.039	35	2,19%	2,17	70.599	-0,10
65	36	2,20%	2,07	81.188	37	2,29%	2,11	80.912	37	2,28%	2,12	60.043	36	2,26%	2,07	66.481	0,02
21	37	2,32%	2,36	19.707	36	2,28%	2,25	17.618	36	2,24%	2,30	17.113	37	2,33%	2,39	15.671	-0,09
64	38	2,41%	2,10	70.290	38	2,42%	2,10	71.094	38	2,40%	2,07	87.312	38	2,41%	2,05	67.800	-0,01
63	39	2,61%	2,08	81.932	39	2,60%	2,14	92.012	39	2,49%	2,14	54.969	39	2,68%	2,10	71.508	-0,19
22	41	3,21%	2,62	21.808	41	3,07%	2,63	21.545	40	3,02%	2,52	20.708	40	3,00%	2,54	20.881	0,02
62	40	2,72%	2,29	78.522	40	2,86%	2,18	59.901	41	3,02%	2,12	69.733	41	3,05%	2,13	66.169	-0,03
61	42	3,26%	2,17	74.251	42	3,29%	2,21	58.310	42	3,14%	2,19	68.322	42	3,24%	2,21	91.650	-0,10
60	43	3,40%	2,31	58.777	44	3,51%	2,27	71.463	43	3,39%	2,24	76.054	43	3,29%	2,21	65.747	0,10
59	45	3,74%	2,30	73.135	43	3,47%	2,28	65.444	44	3,50%	2,23	72.237	44	3,55%	2,27	81.974	-0,06
23	46	3,91%	2,84	26.053	45	3,69%	2,80	24.806	45	3,68%	2,73	24.039	45	3,72%	2,79	23.139	-0,04
58	44	3,72%	2,29	85.285	46	3,77%	2,32	68.393	46	3,80%	2,27	78.199	46	3,77%	2,24	75.354	0,03
57	48	4,03%	2,31	72.093	47	3,94%	2,27	75.236	47	3,81%	2,25	62.664	47	3,96%	2,23	57.321	-0,15

Alder	Januar 2022				Juli 2022				Januar 2023				Juli 2023				Juli 23 diffe- rence
	Range- ring	Andel registreret	Sag-snit pr. person	Snit beløb pr. person	Range- ring	Andel registreret	Sag-snit pr. person	Snit beløb pr. person	Range- ring	Andel registreret	Sag-snit pr. person	Snit beløb pr. person	Range- ring	Andel registreret	Sag-snit pr. person	Snit beløb pr. person	
56	47	4,03%	2,30	62.663	48	4,15%	2,29	58.351	48	4,08%	2,26	70.012	48	4,00%	2,32	72.450	0,08
54	50	4,37%	2,33	59.305	52	4,39%	2,37	64.356	51	4,28%	2,39	73.280	49	4,15%	2,36	63.696	0,13
24	51	4,43%	2,98	31.488	50	4,31%	2,85	28.828	50	4,23%	2,77	26.012	50	4,17%	2,83	26.107	0,06
55	49	4,33%	2,34	61.782	49	4,27%	2,31	69.972	49	4,09%	2,30	65.683	51	4,21%	2,31	66.141	-0,13
50	56	4,84%	2,58	63.598	56	4,78%	2,49	62.091	53	4,56%	2,44	64.285	52	4,45%	2,51	63.688	0,10
53	52	4,53%	2,43	75.556	51	4,36%	2,39	72.999	52	4,30%	2,36	66.761	53	4,53%	2,40	63.825	-0,23
25	54	4,79%	3,02	42.956	57	4,85%	2,93	31.652	54	4,59%	2,84	34.710	54	4,58%	2,78	27.941	0,01
51	58	4,91%	2,53	67.258	55	4,78%	2,54	60.487	55	4,65%	2,49	68.429	55	4,62%	2,46	63.726	0,03
52	53	4,60%	2,39	61.910	54	4,73%	2,48	66.175	56	4,72%	2,43	63.365	56	4,64%	2,48	65.040	0,08
49	55	4,82%	2,52	61.653	53	4,66%	2,56	61.130	57	4,81%	2,55	59.212	57	4,82%	2,58	59.791	-0,01
47	59	4,94%	2,68	75.186	62	5,03%	2,70	58.114	62	5,01%	2,70	65.205	58	4,96%	2,67	61.496	0,05
48	57	4,84%	2,68	70.469	58	4,91%	2,64	62.991	58	4,86%	2,57	59.557	59	4,96%	2,66	57.578	-0,10
26	60	4,97%	2,97	34.444	60	4,98%	2,92	31.856	60	4,91%	2,85	31.193	60	4,97%	2,85	36.773	-0,06
46	62	5,13%	2,77	61.008	59	4,97%	2,79	64.381	59	4,88%	2,65	57.077	61	4,99%	2,64	52.449	-0,11
27	65	5,28%	2,93	36.268	61	5,02%	2,89	33.823	61	5,00%	2,89	41.524	62	5,11%	2,95	31.942	-0,11
28	64	5,23%	3,00	36.206	69	5,49%	2,93	36.323	68	5,43%	2,87	34.088	63	5,12%	2,93	32.903	0,31
44	63	5,22%	2,76	56.275	65	5,40%	2,72	65.092	64	5,25%	2,66	64.691	64	5,27%	2,64	60.631	-0,02
45	61	5,04%	2,73	59.430	63	5,10%	2,71	56.650	63	5,23%	2,63	56.734	65	5,39%	2,60	62.469	-0,16
43	67	5,35%	2,72	64.069	64	5,35%	2,66	55.560	67	5,36%	2,72	58.650	66	5,49%	2,76	54.110	-0,12
31	74	5,77%	3,03	44.564	71	5,60%	2,91	42.311	66	5,34%	2,85	38.835	67	5,53%	2,92	39.531	-0,19
32	79	5,91%	2,96	42.429	79	5,99%	2,99	42.192	78	5,84%	2,97	44.958	68	5,56%	2,94	42.833	0,28
30	69	5,45%	2,87	38.342	67	5,46%	2,92	38.362	69	5,51%	2,86	39.686	69	5,57%	2,89	37.402	-0,06
42	66	5,32%	2,84	54.121	66	5,46%	2,91	57.495	70	5,55%	2,80	54.435	70	5,58%	2,77	55.352	-0,03
29	68	5,42%	2,92	39.785	68	5,47%	2,90	38.310	65	5,33%	2,88	36.813	71	5,61%	2,93	37.052	-0,27
41	70	5,51%	2,93	56.852	70	5,60%	2,82	60.101	71	5,57%	2,74	61.309	72	5,61%	2,72	48.205	-0,04
37	71	5,61%	2,96	52.744	74	5,83%	2,98	49.436	73	5,75%	2,87	48.334	73	5,73%	2,83	44.928	0,01
39	77	5,82%	2,90	50.815	77	5,93%	2,89	51.771	75	5,77%	2,89	53.641	74	5,77%	2,81	54.528	0,00
40	72	5,61%	2,85	59.208	72	5,68%	2,80	51.456	77	5,84%	2,78	49.879	75	5,85%	2,84	50.673	-0,01
34	75	5,78%	2,95	46.801	80	5,99%	2,96	45.142	80	6,01%	2,92	46.349	76	5,89%	2,89	43.187	0,12
36	73	5,75%	3,00	49.268	73	5,79%	2,85	47.288	76	5,79%	2,85	45.506	77	5,92%	2,87	50.211	-0,12
38	78	5,86%	2,99	53.806	75	5,86%	2,94	56.096	72	5,65%	2,86	50.152	78	5,92%	2,93	45.823	-0,27
35	76	5,80%	2,96	46.727	78	5,97%	2,95	48.789	74	5,77%	2,88	48.486	79	6,01%	2,88	45.743	-0,24
33	80	5,96%	3,01	45.002	76	5,91%	2,91	43.586	79	5,87%	2,90	42.046	80	6,05%	2,99	42.738	-0,18

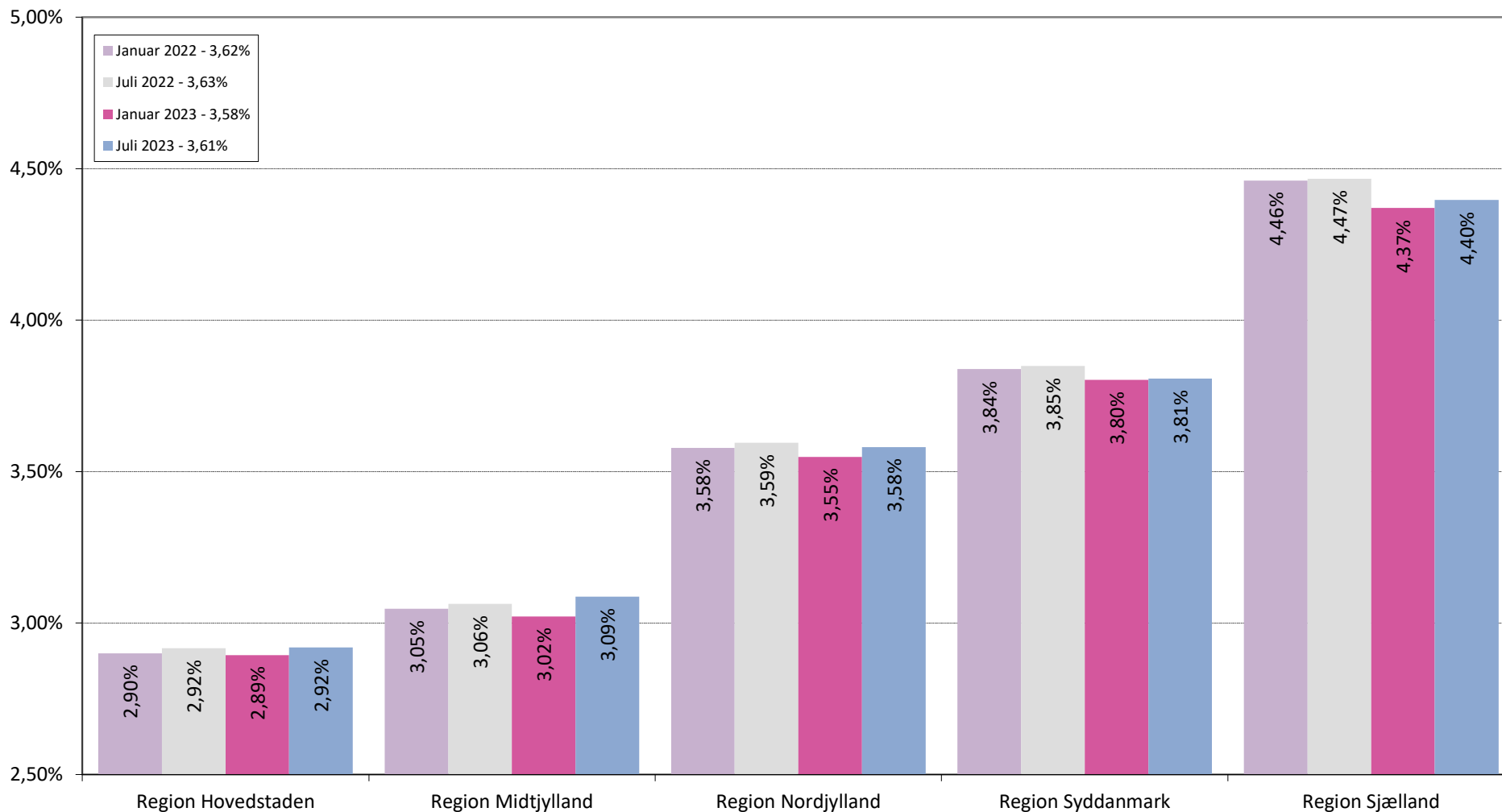
## Definitioner

---

<b>Bemærk!</b>	Sager = registrerede betalingsanmærkninger
<b>Aldersgruppe</b>	Viser fra til alder for den pågældende gruppe i denne række (inklusive begge aldre)
<b>Andel registreret</b>	Viser procent-andel af aldersgruppens befolkning, på 18 år eller derover, der er registreret i RKI registret
<b>Antal personer</b>	Viser antal af personer, der har registreret sager i RKI registret på det pågældende tidspunkt
<b>Sag-snit pr. person</b>	Viser, hvor mange sager som den enkelte person i gennemsnit er registreret med i RKI registret i den pågældende aldersgruppe
<b>Snit beløb pr. person</b>	Viser, hvor stort et misligholdt beløb den enkelte person i gennemsnit er registreret med i RKI registret i den pågældende aldersgruppe
<b>Alder</b>	Viser alder på personer grupperet i denne række
<b>Rangering</b>	Viser alderstrins rangering på den samlede aldersliste, ud fra andel registreret i den seneste måleperiode - hvor 1 er det alderstrin med lavest andel
<b>Andel registreret</b>	Viser procent-andel af dette alderstrins befolkning, på 18 år eller derover, der er registreret i RKI registret
<b>Sag-snit pr. person</b>	Viser, hvor mange sager som den enkelte person, i dette alderstrin, i gennemsnit er registreret med i RKI registret
<b>Snit beløb pr. person</b>	Viser, hvor stort et misligholdt beløb den enkelte person, i dette alderstrin, i gennemsnit er registreret med i RKI registret
<b>Juli 23 difference</b>	Viser stigning (rød) eller fald (grøn) i procent-andelen af dette alderstrins befolkning, der er registreret i RKI registret i forhold til forrige måling - i procentpoint.

## Danmark - Regionsopdelt

Andel af befolkningen der er registreret i RKI registret  
Udvikling Januar 2022 - Juli 2023



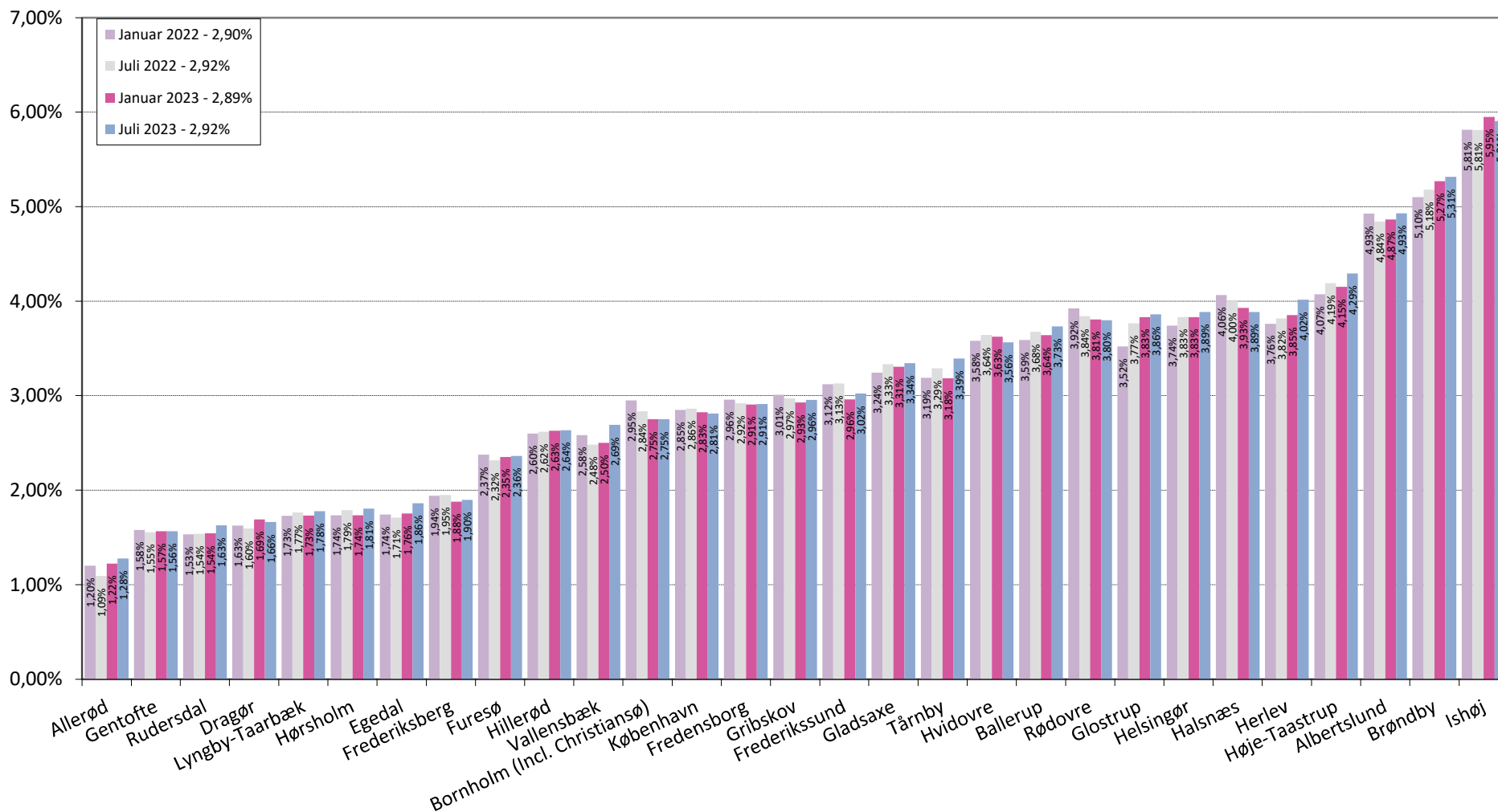
Personer registreret i RKI register med sager opdelt og rangeret efter bopælsregion

Danmark		Januar 2022 - 3,62%				Juli 2022 - 3,63%				Januar 2023 - 3,58%				Juli 2023 - 3,61%				Juli 23 diffe- rence
Kode	Region	Range- ring	Andel registreret	Sag-snit pr. person	Snit beløb pr. person	Range- ring	Andel registreret	Sag-snit pr. person	Snit beløb pr. person	Range- ring	Andel registreret	Sag-snit pr. person	Snit beløb pr. person	Range- ring	Andel registreret	Sag-snit pr. person	Snit beløb pr. person	
1084	Region Hovedstaden	1	2,90%	2,56	57.048	1	2,92%	2,55	48.163	1	2,89%	2,53	48.031	1	2,92%	2,59	46.130	-0,03
1082	Region Midtjylland	2	3,05%	2,66	56.796	2	3,06%	2,63	55.167	2	3,02%	2,58	55.540	2	3,09%	2,57	55.094	-0,06
1081	Region Nordjylland	3	3,58%	2,65	64.803	3	3,59%	2,64	58.842	3	3,55%	2,58	60.479	3	3,58%	2,57	59.267	-0,03
1083	Region Syddanmark	4	3,84%	2,77	54.472	4	3,85%	2,76	53.589	4	3,80%	2,70	53.687	4	3,81%	2,70	53.792	0,00
1085	Region Sjælland	5	4,46%	2,72	62.731	5	4,47%	2,69	58.045	5	4,37%	2,64	57.423	5	4,40%	2,63	54.397	-0,03
<b>Danmark totalt</b>			<b>3,62%</b>	<b>2,65</b>	<b>kr 57.336</b>		<b>3,63%</b>	<b>2,63</b>	<b>kr 55.224</b>		<b>3,58%</b>	<b>2,58</b>	<b>kr 55.055</b>		<b>3,61%</b>	<b>2,60</b>	<b>kr 52.700</b>	<b>-0,03</b>



# Region Hovedstaden

Andel af befolkningen der er registreret i RKI registret  
Udvikling Januar 2022 - Juli 2023

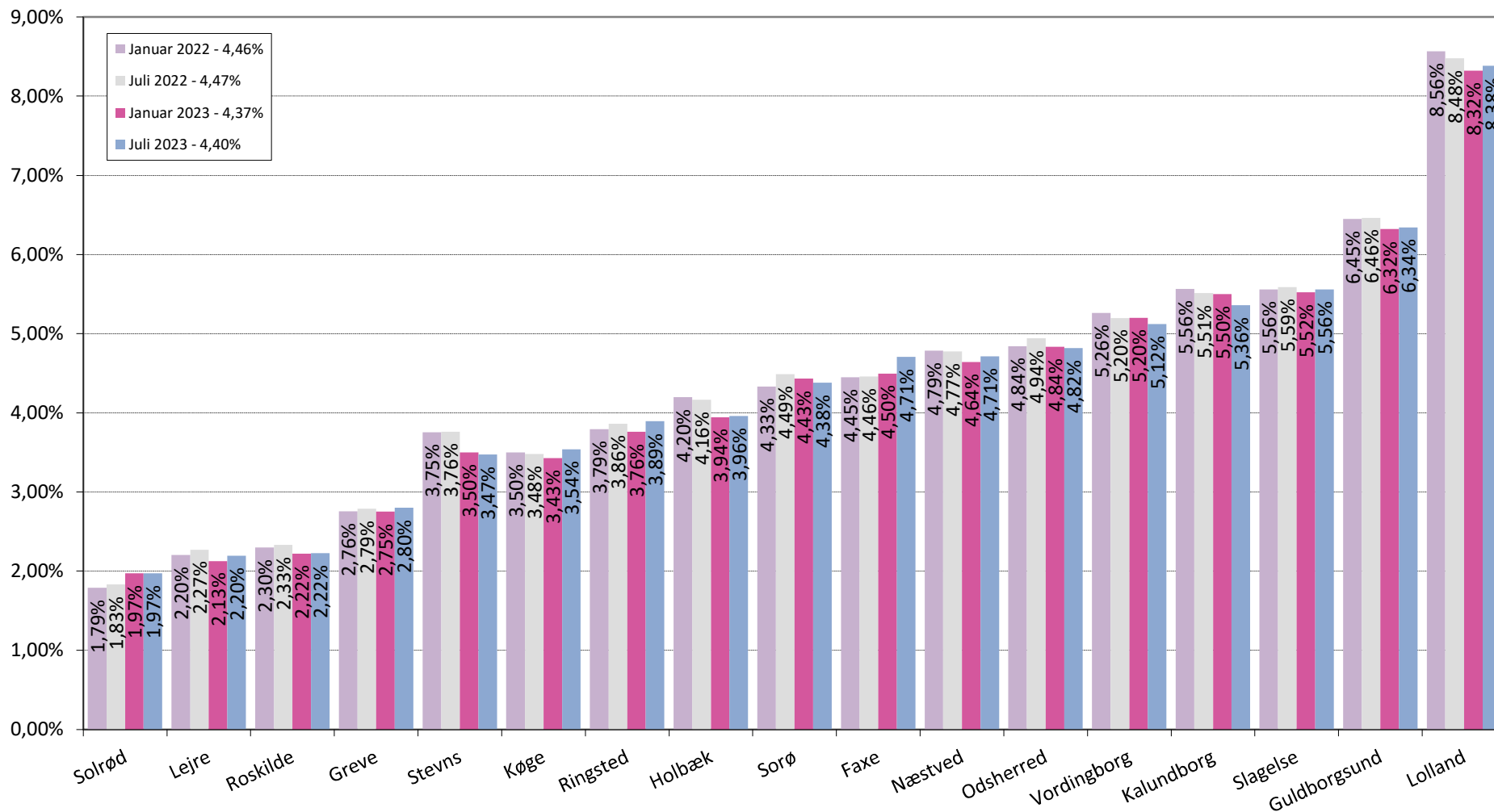


Personer registreret i RKI register med sager opdelt og rangeret efter bopælskommune

Region Hovedstaden	Januar 2022 - 2,90%				Juli 2022 - 2,92%				Januar 2023 - 2,89%				Juli 2023 - 2,92%				Juli 23 diffe- rence
	Kode Kommune	Range- ring	Andel registreret	Sag-snit pr. person	Snit beløb pr. person	Range- ring	Andel registreret	Sag-snit pr. person	Snit beløb pr. person	Range- ring	Andel registreret	Sag-snit pr. person	Snit beløb pr. person	Range- ring	Andel registreret	Sag-snit pr. person	
201 Allerød	1	1,20%	2,31	50.116	1	1,09%	2,40	52.412	1	1,22%	2,40	58.048	1	1,28%	2,78	57.880	-0,05
157 Gentofte	4	1,58%	2,38	62.950	3	1,55%	2,35	62.936	4	1,57%	2,23	58.599	3	1,56%	2,26	61.377	0,00
230 Rudersdal	3	1,53%	2,43	67.737	2	1,54%	2,35	68.399	3	1,54%	2,26	58.543	4	1,63%	2,29	58.624	-0,08
155 Dragør	5	1,63%	2,27	39.406	4	1,60%	2,47	44.695	6	1,69%	2,41	46.748	5	1,66%	2,47	43.493	0,03
173 Lyngby-Taarbæk	7	1,73%	2,45	66.405	8	1,77%	2,34	55.867	7	1,73%	2,32	57.517	7	1,78%	2,40	49.623	-0,05
223 Hørsholm	8	1,74%	2,42	168.830	9	1,79%	2,29	75.190	8	1,74%	2,24	71.374	8	1,81%	2,23	73.709	-0,07
240 Egedal	9	1,74%	2,54	71.144	7	1,71%	2,44	55.412	9	1,76%	2,44	56.939	9	1,86%	2,43	49.125	-0,11
147 Frederiksberg	11	1,94%	2,53	48.243	11	1,95%	2,44	45.863	10	1,88%	2,39	46.406	10	1,90%	2,39	45.280	-0,02
190 Furesø	15	2,37%	2,52	57.164	14	2,32%	2,71	60.124	16	2,35%	2,54	58.492	17	2,36%	2,73	54.192	-0,01
219 Hillerød	19	2,60%	2,64	55.429	21	2,62%	2,69	49.487	24	2,63%	2,78	59.891	21	2,64%	2,65	58.424	-0,01
187 Vallensbæk	18	2,58%	2,36	44.673	17	2,48%	2,36	42.099	20	2,50%	2,46	42.732	23	2,69%	2,71	57.579	-0,19
400 Bornholm (Incl. Christiansø)	30	2,95%	2,26	47.061	27	2,84%	2,31	43.484	25	2,75%	2,25	49.373	24	2,75%	2,26	48.422	0,00
101 København	26	2,85%	2,46	44.627	29	2,86%	2,43	43.120	28	2,83%	2,40	41.449	26	2,81%	2,46	39.833	0,01
210 Fredensborg	31	2,96%	2,65	58.432	30	2,92%	2,59	47.513	30	2,91%	2,57	56.443	29	2,91%	2,66	58.942	0,00
270 Gribskov	32	3,01%	2,39	66.734	33	2,97%	2,45	63.729	31	2,93%	2,40	94.552	31	2,96%	2,47	61.349	-0,03
250 Frederikssund	35	3,12%	2,45	56.222	35	3,13%	2,54	53.794	34	2,96%	2,50	52.750	33	3,02%	2,53	48.454	-0,06
159 Gladsaxe	39	3,24%	2,73	45.524	40	3,33%	2,76	44.094	42	3,31%	2,75	42.162	41	3,34%	2,82	43.300	-0,04
185 Tårnby	38	3,19%	2,90	51.267	39	3,29%	2,85	53.599	38	3,18%	2,76	56.073	43	3,39%	2,78	47.664	-0,21
167 Hvidovre	52	3,58%	2,73	44.032	53	3,64%	2,66	41.583	54	3,63%	2,60	43.830	52	3,56%	2,74	42.945	0,06
151 Ballerup	53	3,59%	2,79	46.653	54	3,68%	2,77	45.128	55	3,64%	2,79	43.292	57	3,73%	2,84	42.531	-0,09
175 Rødovre	65	3,92%	2,55	45.899	62	3,84%	2,52	48.214	60	3,81%	2,47	47.908	59	3,80%	2,56	46.385	0,01
161 Glostrup	49	3,52%	2,67	47.121	57	3,77%	2,80	48.635	62	3,83%	2,80	48.906	61	3,86%	3,06	49.089	-0,03
217 Helsingør	57	3,74%	2,93	51.677	61	3,83%	2,87	48.120	63	3,83%	2,89	45.338	64	3,89%	2,96	45.874	-0,05
260 Halsnæs	72	4,06%	2,48	52.017	70	4,00%	2,40	42.835	68	3,93%	2,43	54.258	65	3,89%	2,44	51.575	0,04
163 Herlev	59	3,76%	2,70	48.064	59	3,82%	2,68	75.028	65	3,85%	2,65	72.968	73	4,02%	2,67	67.191	-0,16
169 Høje-Taastrup	74	4,07%	2,84	48.564	77	4,19%	2,82	47.414	75	4,15%	2,84	39.310	77	4,29%	2,96	37.988	-0,14
165 Albertslund	88	4,93%	2,53	50.467	86	4,84%	2,48	50.850	88	4,87%	2,44	47.811	89	4,93%	2,47	41.797	-0,06
153 Brøndby	90	5,10%	2,59	50.657	91	5,18%	2,70	49.190	93	5,27%	2,81	42.908	93	5,31%	2,95	43.120	-0,04
183 Ishøj	96	5,81%	2,68	61.904	96	5,81%	2,73	51.192	96	5,95%	2,65	46.361	96	5,91%	2,79	57.872	0,05
<b>1084 Region Hovedstaden</b>	<b>36,2</b>	<b>2,90%</b>	<b>2,56</b>	<b>kr 57.048</b>	<b>36,5</b>	<b>2,92%</b>	<b>2,55</b>	<b>kr 48.163</b>	<b>37,2</b>	<b>2,89%</b>	<b>2,53</b>	<b>kr 48.031</b>	<b>37,4</b>	<b>2,92%</b>	<b>2,59</b>	<b>kr 46.130</b>	<b>-0,03</b>

## Region Sjælland

Andel af befolkningen der er registreret i RKI registret  
Udvikling Januar 2022- Juli 2023

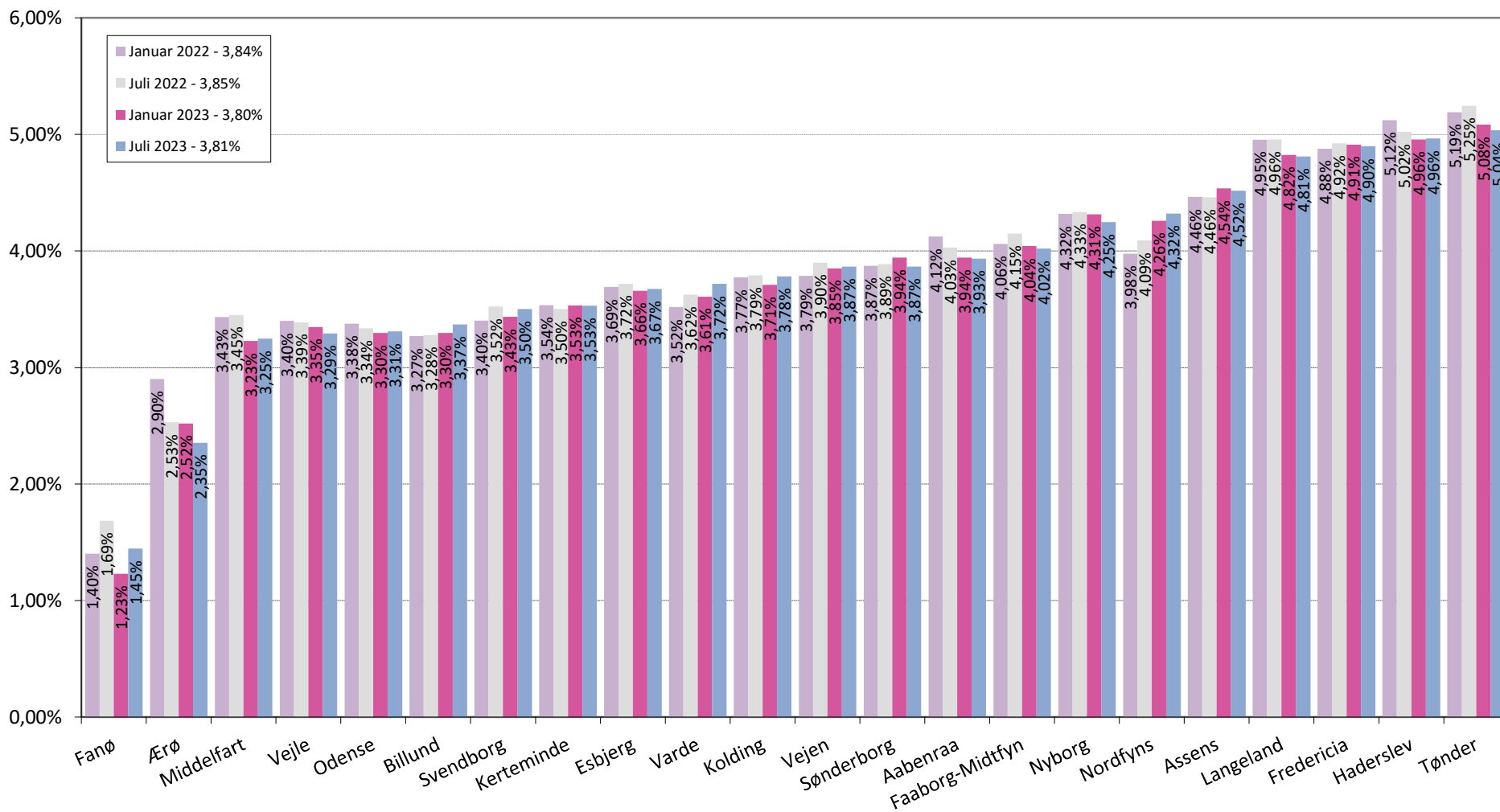


Personer registreret i RKI register med sager opdelt og rangeret efter bopælskommune

Region Sjælland	Januar 2022 - 4,46%				Juli 2022 - 4,47%				Januar 2023 - 4,37%				Juli 2023 - 4,40%				Juli 23 diffe- rence
	Kode Kommune	Range- ring	Andel registreret	Sag-snit pr. person	Snit beløb pr. person	Range- ring	Andel registreret	Sag-snit pr. person	Snit beløb pr. person	Range- ring	Andel registreret	Sag-snit pr. person	Snit beløb pr. person	Range- ring	Andel registreret	Sag-snit pr. person	
269 Solrød	10	1,79%	2,80	58.352	10	1,83%	2,62	56.524	11	1,97%	2,54	58.184	11	1,97%	2,62	58.987	0,00
350 Lejre	12	2,20%	2,54	78.496	13	2,27%	2,47	75.205	12	2,13%	2,47	56.319	12	2,20%	2,38	48.163	-0,07
265 Roskilde	13	2,30%	2,54	59.048	15	2,33%	2,52	48.583	14	2,22%	2,50	49.600	14	2,22%	2,48	48.630	0,00
253 Greve	23	2,76%	2,56	74.408	25	2,79%	2,50	61.404	26	2,75%	2,55	58.076	25	2,80%	2,57	51.971	-0,05
336 Stevns	58	3,75%	2,53	71.740	56	3,76%	2,43	63.764	49	3,50%	2,46	67.328	47	3,47%	2,46	55.844	0,02
259 Køge	46	3,50%	2,72	51.927	46	3,48%	2,69	46.727	47	3,43%	2,59	42.974	51	3,54%	2,62	58.608	-0,11
329 Ringsted	62	3,79%	2,67	60.292	63	3,86%	2,70	58.065	59	3,76%	2,62	55.760	66	3,89%	2,63	51.621	-0,14
316 Holbæk	76	4,20%	2,64	78.329	75	4,16%	2,62	56.986	70	3,94%	2,56	51.655	69	3,96%	2,52	51.591	-0,02
340 Sorø	80	4,33%	2,82	68.262	82	4,49%	2,91	67.574	80	4,43%	2,82	67.127	79	4,38%	2,69	58.355	0,05
320 Faxe	83	4,45%	2,88	63.620	81	4,46%	2,79	66.362	82	4,50%	2,69	64.170	84	4,71%	2,65	60.987	-0,21
370 Næstved	85	4,79%	2,66	63.320	85	4,77%	2,60	61.145	85	4,64%	2,60	64.697	85	4,71%	2,61	60.004	-0,07
306 Odsherred	86	4,84%	2,75	63.409	88	4,94%	2,68	57.950	87	4,84%	2,63	58.022	87	4,82%	2,57	52.337	0,02
390 Vordingborg	93	5,26%	2,73	64.462	92	5,20%	2,67	57.684	92	5,20%	2,65	55.722	92	5,12%	2,67	53.373	0,08
326 Kalundborg	95	5,56%	2,72	63.143	94	5,51%	2,70	64.902	94	5,50%	2,68	65.096	94	5,36%	2,68	61.987	0,14
330 Slagelse	94	5,56%	2,75	57.419	95	5,59%	2,72	57.139	95	5,52%	2,69	54.336	95	5,56%	2,71	51.881	-0,03
376 Guldborgsund	97	6,45%	2,78	63.405	97	6,46%	2,74	60.561	97	6,32%	2,63	55.628	97	6,34%	2,62	56.582	-0,02
360 Lolland	98	8,56%	2,85	51.214	98	8,48%	2,88	47.970	98	8,32%	2,82	59.178	98	8,38%	2,78	45.068	-0,06
<b>1085 Region Sjælland</b>	<b>65,4</b>	<b>4,46%</b>	<b>2,72</b>	<b>kr 62.731</b>	<b>65,6</b>	<b>4,47%</b>	<b>2,69</b>	<b>kr 58.045</b>	<b>64,6</b>	<b>4,37%</b>	<b>2,64</b>	<b>kr 57.423</b>	<b>65,1</b>	<b>4,40%</b>	<b>2,63</b>	<b>kr 54.397</b>	<b>-0,03</b>

## Region Syddanmark

Andel af befolkningen der er registreret i RKI registret  
Udvikling Januar 2022- Juli 2023

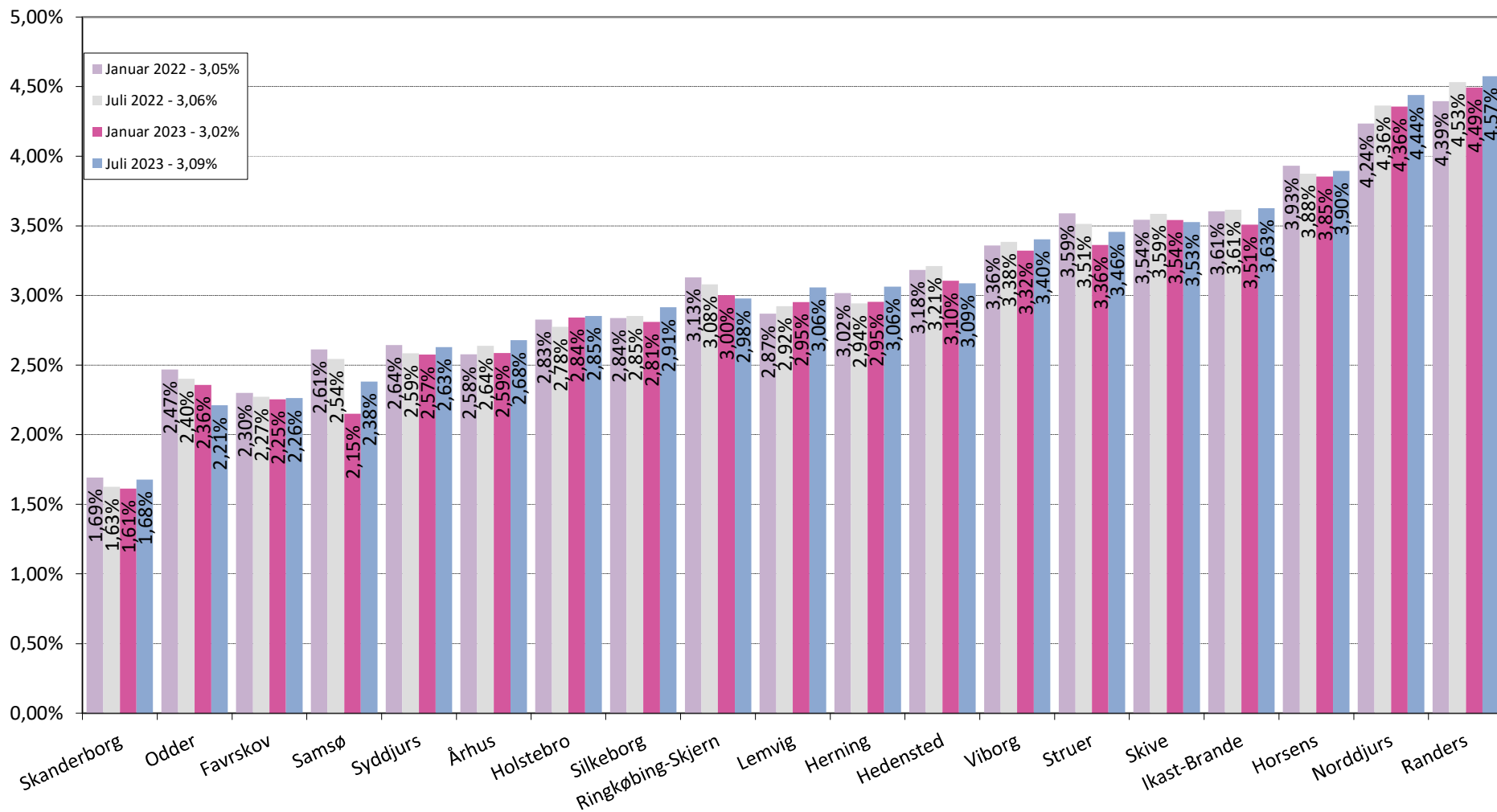


**Personer registreret i RKI register med sager opdelt og rangeret efter bopælskommune**

Region Syddanmark		Januar 2022 - 3,84%				Juli 2022 - 3,85%				Januar 2023 - 3,80%				Juli 2023 - 3,81%				Juli 23 diffe- rence
		Range- ring	Andel registreret	Sag-snit pr. person	Snit beløb pr. person	Range- ring	Andel registreret	Sag-snit pr. person	Snit beløb pr. person	Range- ring	Andel registreret	Sag-snit pr. person	Snit beløb pr. person	Range- ring	Andel registreret	Sag-snit pr. person	Snit beløb pr. person	
563 Fanø	2	1,40%	2,98	44.984	6	1,69%	2,67	50.336	2	1,23%	2,26	32.259	2	1,45%	2,12	45.459	-0,22	
492 Ærø	29	2,90%	2,44	43.980	18	2,53%	2,44	42.491	21	2,52%	2,37	45.394	16	2,35%	2,36	32.025	0,17	
410 Middelfart	45	3,43%	2,88	70.057	44	3,45%	2,94	69.211	39	3,23%	2,95	68.352	38	3,25%	2,84	80.515	-0,02	
630 Vejle	43	3,40%	2,74	61.327	43	3,39%	2,69	59.651	44	3,35%	2,63	58.708	39	3,29%	2,73	61.332	0,06	
461 Odense	42	3,38%	2,72	43.361	41	3,34%	2,68	43.321	40	3,30%	2,62	42.213	40	3,31%	2,62	41.194	-0,01	
530 Billund	40	3,27%	2,72	47.261	38	3,28%	2,67	49.332	41	3,30%	2,68	58.968	42	3,37%	2,72	54.955	-0,07	
479 Svendborg	44	3,40%	2,73	49.846	49	3,52%	2,71	50.995	48	3,43%	2,68	47.496	48	3,50%	2,62	44.172	-0,07	
440 Kerteminde	50	3,54%	2,55	52.075	47	3,50%	2,60	50.483	51	3,53%	2,53	51.822	50	3,53%	2,57	48.891	0,00	
561 Esbjerg	56	3,69%	2,67	48.769	55	3,72%	2,64	50.862	56	3,66%	2,56	50.835	54	3,67%	2,63	50.208	-0,02	
573 Varde	48	3,52%	2,81	76.482	52	3,62%	2,80	68.977	53	3,61%	2,70	57.718	56	3,72%	2,63	58.373	-0,11	
621 Kolding	60	3,77%	2,72	52.723	58	3,79%	2,76	54.513	57	3,71%	2,68	56.646	58	3,78%	2,65	54.405	-0,07	
575 Vejen	61	3,79%	2,81	53.951	66	3,90%	2,86	61.598	64	3,85%	2,81	66.155	62	3,87%	2,72	70.879	-0,01	
540 Sønderborg	64	3,87%	2,83	49.490	65	3,89%	2,86	48.463	71	3,94%	2,78	53.045	63	3,87%	2,77	52.336	0,08	
580 Aabenraa	75	4,12%	2,80	53.570	71	4,03%	2,83	50.881	69	3,94%	2,80	48.888	68	3,93%	2,71	50.274	0,01	
430 Faaborg-Midtfyn	71	4,06%	2,91	56.501	74	4,15%	2,84	57.126	73	4,04%	2,72	55.414	74	4,02%	2,67	51.132	0,02	
450 Nyborg	79	4,32%	2,81	57.813	78	4,33%	2,73	63.849	78	4,31%	2,75	66.305	76	4,25%	2,77	65.282	0,07	
480 Nordfyns	68	3,98%	2,69	61.354	73	4,09%	2,82	69.487	77	4,26%	2,75	60.708	78	4,32%	2,72	56.962	-0,06	
420 Assens	84	4,46%	2,75	49.578	80	4,46%	2,76	50.158	84	4,54%	2,72	48.794	82	4,52%	2,70	48.737	0,02	
482 Langeland	89	4,95%	2,55	49.119	89	4,96%	2,50	47.157	86	4,82%	2,39	46.547	86	4,81%	2,50	43.378	0,01	
607 Fredericia	87	4,88%	2,93	50.320	87	4,92%	2,84	48.139	89	4,91%	2,70	47.345	88	4,90%	2,76	47.041	0,02	
510 Haderslev	91	5,12%	2,94	54.559	90	5,02%	2,93	49.970	90	4,96%	2,91	61.090	90	4,96%	2,95	67.843	-0,01	
550 Tønder	92	5,19%	2,84	88.306	93	5,25%	2,94	65.033	91	5,08%	2,88	64.214	91	5,04%	2,90	64.469	0,05	
<b>1083 Region Syddanmark</b>	<b>60,0</b>	<b>3,84%</b>	<b>2,77</b>	<b>kr 54.472</b>	<b>59,9</b>	<b>3,85%</b>	<b>2,76</b>	<b>kr 53.589</b>	<b>60,2</b>	<b>3,80%</b>	<b>2,70</b>	<b>kr 53.687</b>	<b>59,1</b>	<b>3,81%</b>	<b>2,70</b>	<b>kr 53.792</b>	<b>0,00</b>	

## Region Midtjylland

Andel af befolkningen der er registreret i RKI registret  
Udvikling Januar 2022 - Juli 2023



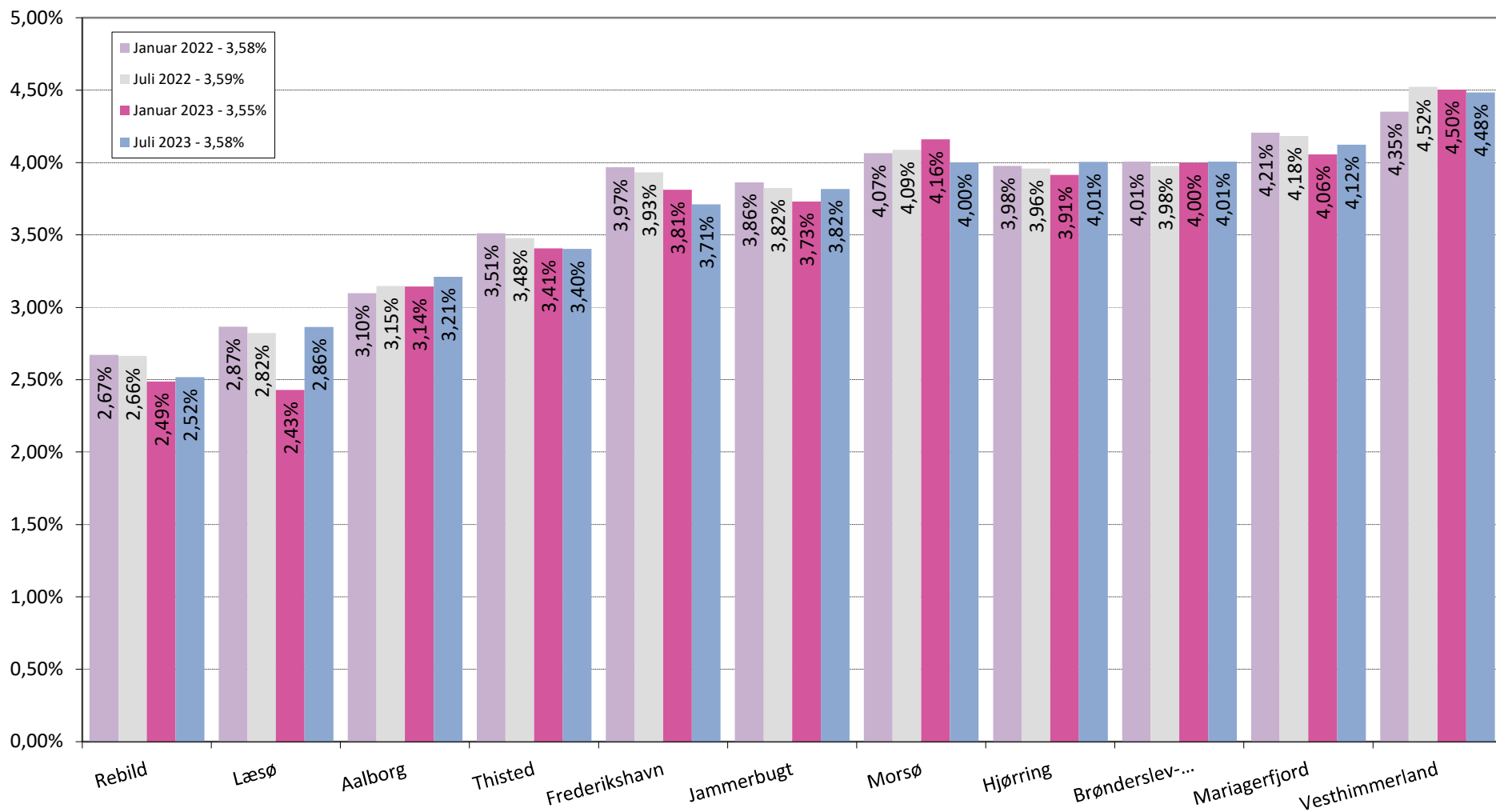
**Personer registreret i RKI register med sager opdelt og rangeret efter bopælskommune**

Region Midtjylland		Januar 2022 - 3,05%				Juli 2022 - 3,06%				Januar 2023 - 3,02%				Juli 2023 - 3,09%				Juli 23 diffe- rence
		Range- ring	Andel registreret	Sag-snit pr. person	Snit beløb pr. person	Range- ring	Andel registreret	Sag-snit pr. person	Snit beløb pr. person	Range- ring	Andel registreret	Sag-snit pr. person	Snit beløb pr. person	Range- ring	Andel registreret	Sag-snit pr. person	Snit beløb pr. person	
746	Skanderborg	6	1,69%	2,50	95.242	5	1,63%	2,39	76.486	5	1,61%	2,24	54.227	6	1,68%	2,31	56.624	-0,06
727	Odder	16	2,47%	2,58	59.189	16	2,40%	2,49	54.771	17	2,36%	2,38	47.976	13	2,21%	2,43	52.535	0,15
710	Favrskov	14	2,30%	2,63	53.105	12	2,27%	2,54	54.622	15	2,25%	2,50	58.184	15	2,26%	2,43	57.754	-0,01
741	Samsø	20	2,61%	2,60	68.322	19	2,54%	2,57	71.111	13	2,15%	2,57	71.247	18	2,38%	2,87	66.243	-0,23
706	Syddjurs	21	2,64%	2,55	54.976	20	2,59%	2,49	55.482	22	2,57%	2,42	56.064	20	2,63%	2,34	58.238	-0,06
751	Århus	17	2,58%	2,69	44.476	22	2,64%	2,66	44.598	23	2,59%	2,60	43.361	22	2,68%	2,65	43.469	-0,09
661	Holstebro	24	2,83%	2,55	53.701	24	2,78%	2,45	53.479	29	2,84%	2,45	51.385	27	2,85%	2,48	51.824	-0,01
740	Silkeborg	25	2,84%	2,63	78.312	28	2,85%	2,56	84.356	27	2,81%	2,61	80.206	30	2,91%	2,52	85.008	-0,10
760	Ringkøbing-Skjern	36	3,13%	2,70	48.246	34	3,08%	2,65	47.447	35	3,00%	2,59	48.777	32	2,98%	2,53	47.383	0,03
665	Lemvig	28	2,87%	2,61	46.627	31	2,92%	2,63	54.061	32	2,95%	2,61	54.947	34	3,06%	2,50	80.643	-0,10
657	Herning	33	3,02%	2,65	55.390	32	2,94%	2,71	51.261	33	2,95%	2,57	49.733	35	3,06%	2,53	46.216	-0,11
766	Hedensted	37	3,18%	2,68	61.252	37	3,21%	2,65	59.237	36	3,10%	2,64	58.850	36	3,09%	2,65	70.590	0,02
791	Viborg	41	3,36%	2,61	55.143	42	3,38%	2,64	52.843	43	3,32%	2,57	57.530	44	3,40%	2,51	57.936	-0,08
671	Struer	54	3,59%	2,54	52.300	48	3,51%	2,51	50.597	45	3,36%	2,49	54.783	46	3,46%	2,39	54.409	-0,09
779	Skive	51	3,54%	2,68	53.316	50	3,59%	2,64	48.379	52	3,54%	2,69	44.506	49	3,53%	2,69	48.758	0,02
756	Ikast-Brande	55	3,61%	2,61	99.692	51	3,61%	2,61	56.496	50	3,51%	2,58	81.309	53	3,63%	2,52	78.888	-0,12
615	Horsens	66	3,93%	2,72	53.644	64	3,88%	2,66	53.761	66	3,85%	2,57	52.836	67	3,90%	2,62	48.668	-0,04
707	Norddjurs	78	4,24%	2,65	78.332	79	4,36%	2,68	95.100	79	4,36%	2,51	99.210	80	4,44%	2,55	73.372	-0,08
730	Randers	82	4,39%	2,72	50.596	84	4,53%	2,70	50.566	81	4,49%	2,68	53.554	83	4,57%	2,70	51.998	-0,08
<b>1082 Region Midtjylland</b>		<b>37,1</b>	<b>3,05%</b>	<b>2,66</b>	<b>kr 56.796</b>	<b>36,7</b>	<b>3,06%</b>	<b>2,63</b>	<b>kr 55.167</b>	<b>37,0</b>	<b>3,02%</b>	<b>2,58</b>	<b>kr 55.540</b>	<b>37,4</b>	<b>3,09%</b>	<b>2,57</b>	<b>kr 55.094</b>	<b>-0,06</b>



## Region Nordjylland

Andel af befolkningen der er registreret i RKI registret  
Udvikling Januar 2022 - Juli 2023



Personer registreret i RKI register med sager opdelt og rangeret efter bopælskommune

Region Nordjylland				Januar 2022 - 3,58%				Juli 2022 - 3,59%				Januar 2023 - 3,55%				Juli 2023 - 3,58%				Juli. 23 diffe- rence	
Kode Kommune	Range- ring	Andel registreret	Sag-snit pr. person	Snit beløb pr. person	Range- ring	Andel registreret	Sag-snit pr. person	Snit beløb pr. person	Range- ring	Andel registreret	Sag-snit pr. person	Snit beløb pr. person	Range- ring	Andel registreret	Sag-snit pr. person	Snit beløb pr. person	Range- ring	Andel registreret	Sag-snit pr. person		Snit beløb pr. person
840 Rebild	22	2,67%	2,54	64.397	23	2,66%	2,59	61.828	19	2,49%	2,62	67.447	19	2,52%	2,53	58.950					-0,03
825 Læsø	27	2,87%	2,18	40.146	26	2,82%	2,25	37.758	18	2,43%	2,53	38.710	28	2,86%	2,22	37.497					-0,44
851 Aalborg	34	3,10%	2,65	56.452	36	3,15%	2,63	53.384	37	3,14%	2,58	55.733	37	3,21%	2,59	55.478					-0,07
787 Thisted	47	3,51%	2,49	59.395	45	3,48%	2,49	64.135	46	3,41%	2,36	62.606	45	3,40%	2,35	63.430					0,01
813 Frederikshavn	67	3,97%	2,66	82.311	67	3,93%	2,71	60.575	61	3,81%	2,66	58.864	55	3,71%	2,66	58.007					0,10
849 Jammerbugt	63	3,86%	2,77	53.196	60	3,82%	2,76	53.751	58	3,73%	2,70	56.216	60	3,82%	2,67	58.382					-0,09
773 Morsø	73	4,07%	2,79	124.808	72	4,09%	2,65	55.711	76	4,16%	2,57	58.300	70	4,00%	2,64	53.948					0,16
860 Hjørring	69	3,98%	2,67	76.482	68	3,96%	2,65	69.670	67	3,91%	2,65	69.576	71	4,01%	2,57	58.710					-0,09
810 Brønderslev-Dronninglund	70	4,01%	2,75	66.042	69	3,98%	2,66	59.960	72	4,00%	2,55	71.017	72	4,01%	2,54	71.925					-0,01
846 Mariagerfjord	77	4,21%	2,65	49.215	76	4,18%	2,64	46.783	74	4,06%	2,57	48.391	75	4,12%	2,55	51.042					-0,07
820 Vesthimmerland	81	4,35%	2,55	58.167	83	4,52%	2,58	75.622	83	4,50%	2,55	73.283	81	4,48%	2,51	76.969					0,02
<b>1081 Region Nordjylland</b>	<b>57,3</b>	<b>3,58%</b>	<b>2,65</b>	<b>kr 64.803</b>	<b>56,8</b>	<b>3,59%</b>	<b>2,64</b>	<b>kr 58.842</b>	<b>55,5</b>	<b>3,55%</b>	<b>2,58</b>	<b>kr 60.479</b>	<b>55,7</b>	<b>3,58%</b>	<b>2,57</b>	<b>kr 59.267</b>					<b>-0,03</b>



Personer registreret i RKI opdelt og rangeret efter andel registreret i bopælskommune

Danmark		Januar 2022				Juli 2022				Januar 2023				Juli 2023				Juli 23
Kode	Kommune	Range-ring	Andel registreret	Sag-snit pr. person	Snit beløb pr. person	Range-ring	Andel registreret	Sag-snit pr. person	Snit beløb pr. person	Range-ring	Andel registreret	Sag-snit pr. person	Snit beløb pr. person	Range-ring	Andel registreret	Sag-snit pr. person	Snit beløb pr. person	Differen
849	Jammerbugt	63	3,86%	2,77	53.196	60	3,82%	2,76	53.751	58	3,73%	2,70	56.216	60	3,82%	2,67	58.382	-0,09
161	Glostrup	49	3,52%	2,67	47.121	57	3,77%	2,80	48.635	62	3,83%	2,80	48.906	61	3,86%	3,06	49.089	-0,03
575	Vejen	61	3,79%	2,81	53.951	66	3,90%	2,86	61.598	64	3,85%	2,81	66.155	62	3,87%	2,72	70.879	-0,01
540	Sønderborg	64	3,87%	2,83	49.490	65	3,89%	2,86	48.463	71	3,94%	2,78	53.045	63	3,87%	2,77	52.336	0,08
217	Helsingør	57	3,74%	2,93	51.677	61	3,83%	2,87	48.120	63	3,83%	2,89	45.338	64	3,89%	2,96	45.874	-0,05
260	Halsnæs	72	4,06%	2,48	52.017	70	4,00%	2,40	42.835	68	3,93%	2,43	54.258	65	3,89%	2,44	51.575	0,04
329	Ringsted	62	3,79%	2,67	60.292	63	3,86%	2,70	58.065	59	3,76%	2,62	55.760	66	3,89%	2,63	51.621	-0,14
615	Horsens	66	3,93%	2,72	53.644	64	3,88%	2,66	53.761	66	3,85%	2,57	52.836	67	3,90%	2,62	48.668	-0,04
580	Aabenraa	75	4,12%	2,80	53.570	71	4,03%	2,83	50.881	69	3,94%	2,80	48.888	68	3,93%	2,71	50.274	0,01
316	Holbæk	76	4,20%	2,64	78.329	75	4,16%	2,62	56.986	70	3,94%	2,56	51.655	69	3,96%	2,52	51.591	-0,02
773	Morsø	73	4,07%	2,79	124.808	72	4,09%	2,65	55.711	76	4,16%	2,57	58.300	70	4,00%	2,64	53.948	0,16
860	Hjørring	69	3,98%	2,67	76.482	68	3,96%	2,65	69.670	67	3,91%	2,65	69.576	71	4,01%	2,57	58.710	-0,09
810	Brønderslev-Dronninglund	70	4,01%	2,75	66.042	69	3,98%	2,66	59.960	72	4,00%	2,55	71.017	72	4,01%	2,54	71.925	-0,01
163	Herlev	59	3,76%	2,70	48.064	59	3,82%	2,68	75.028	65	3,85%	2,65	72.968	73	4,02%	2,67	67.191	-0,16
430	Faaborg-Midtfyn	71	4,06%	2,91	56.501	74	4,15%	2,84	57.126	73	4,04%	2,72	55.414	74	4,02%	2,67	51.132	0,02
846	Mariagerfjord	77	4,21%	2,65	49.215	76	4,18%	2,64	46.783	74	4,06%	2,57	48.391	75	4,12%	2,55	51.042	-0,07
450	Nyborg	79	4,32%	2,81	57.813	78	4,33%	2,73	63.849	78	4,31%	2,75	66.305	76	4,25%	2,77	65.282	0,07
169	Høje-Taastrup	74	4,07%	2,84	48.564	77	4,19%	2,82	47.414	75	4,15%	2,84	39.310	77	4,29%	2,96	37.988	-0,14
480	Nordfyns	68	3,98%	2,69	61.354	73	4,09%	2,82	69.487	77	4,26%	2,75	60.708	78	4,32%	2,72	56.962	-0,06
340	Sorø	80	4,33%	2,82	68.262	82	4,49%	2,91	67.574	80	4,43%	2,82	67.127	79	4,38%	2,69	58.355	0,05
707	Norddjurs	78	4,24%	2,65	78.332	79	4,36%	2,68	95.100	79	4,36%	2,51	99.210	80	4,44%	2,55	73.372	-0,08
820	Vesthimmerland	81	4,35%	2,55	58.167	83	4,52%	2,58	75.622	83	4,50%	2,55	73.283	81	4,48%	2,51	76.969	0,02
420	Assens	84	4,46%	2,75	49.578	80	4,46%	2,76	50.158	84	4,54%	2,72	48.794	82	4,52%	2,70	48.737	0,02
730	Randers	82	4,39%	2,72	50.596	84	4,53%	2,70	50.566	81	4,49%	2,68	53.554	83	4,57%	2,70	51.998	-0,08
320	Faxe	83	4,45%	2,88	63.620	81	4,46%	2,79	66.362	82	4,50%	2,69	64.170	84	4,71%	2,65	60.987	-0,21
370	Næstved	85	4,79%	2,66	63.320	85	4,77%	2,60	61.145	85	4,64%	2,60	64.697	85	4,71%	2,61	60.004	-0,07
482	Langeland	89	4,95%	2,55	49.119	89	4,96%	2,50	47.157	86	4,82%	2,39	46.547	86	4,81%	2,50	43.378	0,01
306	Odsherred	86	4,84%	2,75	63.409	88	4,94%	2,68	57.950	87	4,84%	2,63	58.022	87	4,82%	2,57	52.337	0,02
607	Fredericia	87	4,88%	2,93	50.320	87	4,92%	2,84	48.139	89	4,91%	2,70	47.345	88	4,90%	2,76	47.041	0,02
165	Albertslund	88	4,93%	2,53	50.467	86	4,84%	2,48	50.850	88	4,87%	2,44	47.811	89	4,93%	2,47	41.797	-0,06
510	Haderslev	91	5,12%	2,94	54.559	90	5,02%	2,93	49.970	90	4,96%	2,91	61.090	90	4,96%	2,95	67.843	-0,01
550	Tønder	92	5,19%	2,84	88.306	93	5,25%	2,94	65.033	91	5,08%	2,88	64.214	91	5,04%	2,90	64.469	0,05
390	Vordingborg	93	5,26%	2,73	64.462	92	5,20%	2,67	57.684	92	5,20%	2,65	55.722	92	5,12%	2,67	53.373	0,08
153	Brøndby	90	5,10%	2,59	50.657	91	5,18%	2,70	49.190	93	5,27%	2,81	42.908	93	5,31%	2,95	43.120	-0,04
326	Kalundborg	95	5,56%	2,72	63.143	94	5,51%	2,70	64.902	94	5,50%	2,68	65.096	94	5,36%	2,68	61.987	0,14
330	Slagelse	94	5,56%	2,75	57.419	95	5,59%	2,72	57.139	95	5,52%	2,69	54.336	95	5,56%	2,71	51.881	-0,03
183	Ishøj	96	5,81%	2,68	61.904	96	5,81%	2,73	51.192	96	5,95%	2,65	46.361	96	5,91%	2,79	57.872	0,05
376	Guldborgsund	97	6,45%	2,78	63.405	97	6,46%	2,74	60.561	97	6,32%	2,63	55.628	97	6,34%	2,62	56.582	-0,02
360	Lolland	98	8,56%	2,85	51.214	98	8,48%	2,88	47.970	98	8,32%	2,82	59.178	98	8,38%	2,78	45.068	-0,06

Region Hovedstaden
Region Sjælland
Region Syddanmark
Region Midtjylland
Region Nordjylland

## Definitioner

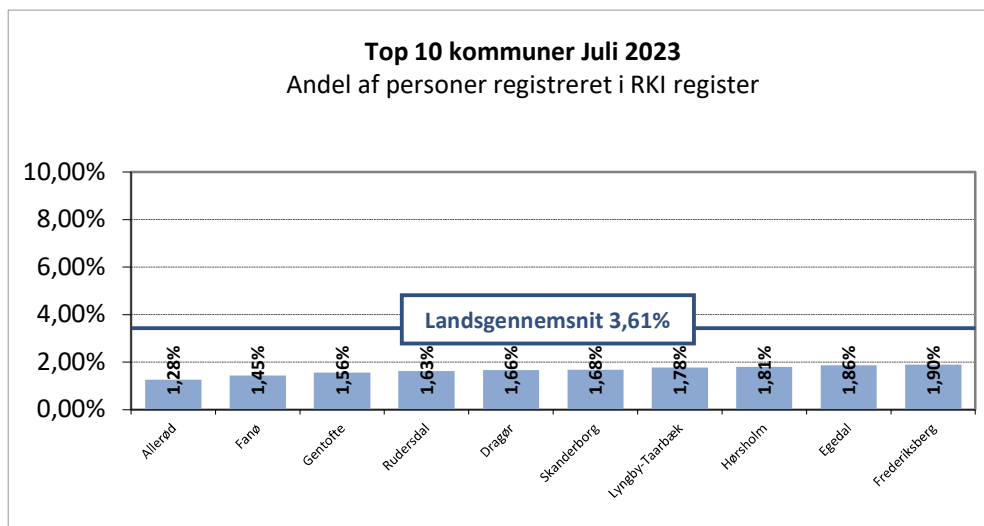
---

<b>Bemærk!</b>	Sager = registrerede betalingsanmærkninger
<b>Kode</b>	Viser kommune- eller regionskode
<b>Region</b>	Viser navnet på regionen
<b>Kommune</b>	Viser navnet på kommunen
<b>Rangering (Note)</b>	Viser kommunens rangering på den samlede kommuneliste, ud fra andel registret i den seneste måleperiode - hvor 1 er den kommune med lavest andel
<b>Andel registreret</b>	Viser procent-andel af kommunens/regionens befolkning, på 18 år eller derover, der er registreret i RKI registret
<b>Sag-snit pr. person</b>	Viser, hvor mange sager som den enkelte person i gennemsnit er registreret med i RKI registret
<b>Snit beløb pr. person</b>	Viser, hvor stort et misligholdt beløb den enkelte person i gennemsnit er registreret med i RKI registret
<b>Juli 23 difference</b>	Viser stigning (rød) eller fald (grøn) i procent-andelen fra kolonnerne "Andel registreret", i forhold til forrige måleperiode. Målt i procentpoint.
<b>Note</b>	På "Danmark" listen viser rangeringen regionens rangering i forhold til de øvrige regioner - Fra 1 til 5

## Personer registreret i RKI register med sager opdelt og rangeret efter bopælskommune

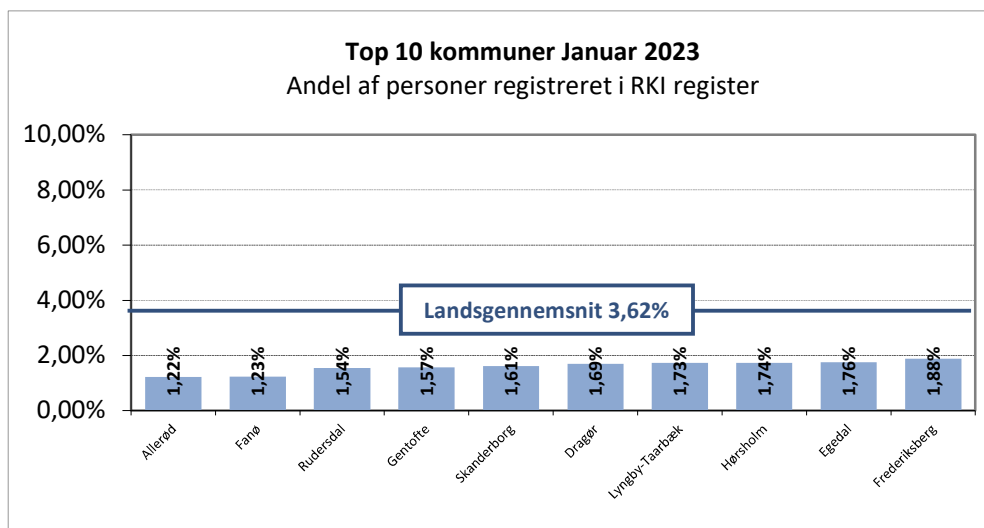
Top 10 kommuner		Juli 2023			
Kode	Kommune	Range-ring	Andel registreret	Sag-snit pr. person	Snit beløb pr. person
201	Allerød	1	1,28%	2,78	57.880
563	Fanø	2	1,45%	2,12	45.459
157	Gentofte	3	1,56%	2,26	61.377
230	Rudersdal	4	1,63%	2,29	58.624
155	Dragør	5	1,66%	2,47	43.493
746	Skanderborg	6	1,68%	2,31	56.624
173	Lyngby-Taarbæk	7	1,78%	2,40	49.623
223	Hørsholm	8	1,81%	2,23	73.709
240	Egedal	9	1,86%	2,43	49.125
147	Frederiksberg	10	1,90%	2,39	45.280

**Landsgnst. Juli 2023 - Danmark totalt**      **3,61%**      **2,62**      **kr 52.700**



Top 10 kommuner		Januar 2023			
Kode	Kommune	Range-ring	Andel registreret	Sag-snit pr. person	Snit beløb pr. person
201	Allerød	1	1,22%	2,40	58.048
563	Fanø	2	1,23%	2,26	32.259
230	Rudersdal	3	1,54%	2,26	58.543
157	Gentofte	4	1,57%	2,23	58.599
746	Skanderborg	5	1,61%	2,24	54.227
155	Dragør	6	1,69%	2,41	46.748
173	Lyngby-Taarbæk	7	1,73%	2,32	57.517
223	Hørsholm	8	1,74%	2,24	71.374
240	Egedal	9	1,76%	2,44	56.939
147	Frederiksberg	10	1,88%	2,39	46.406

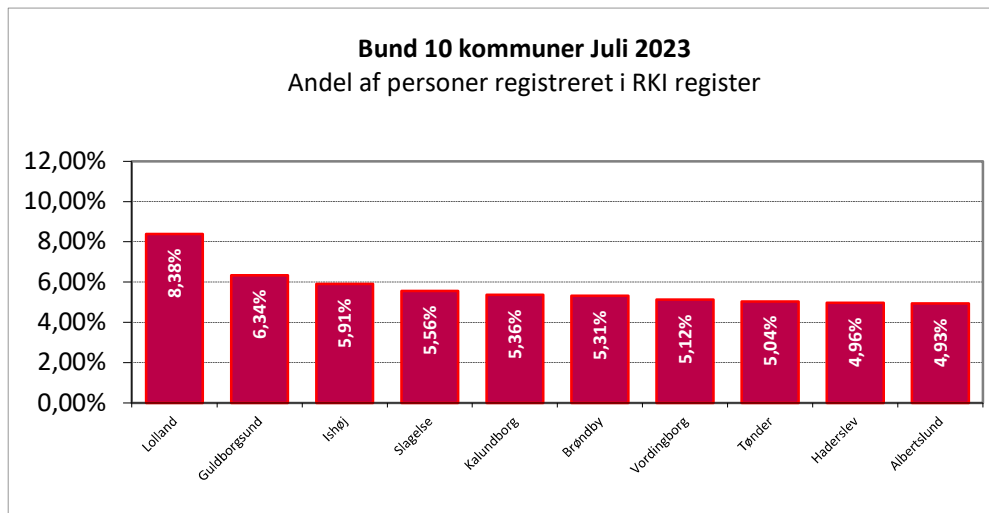
**Landsgnst. Jan. 2023 - Danmark totalt**      **3,58%**      **2,58**      **kr 55.055**





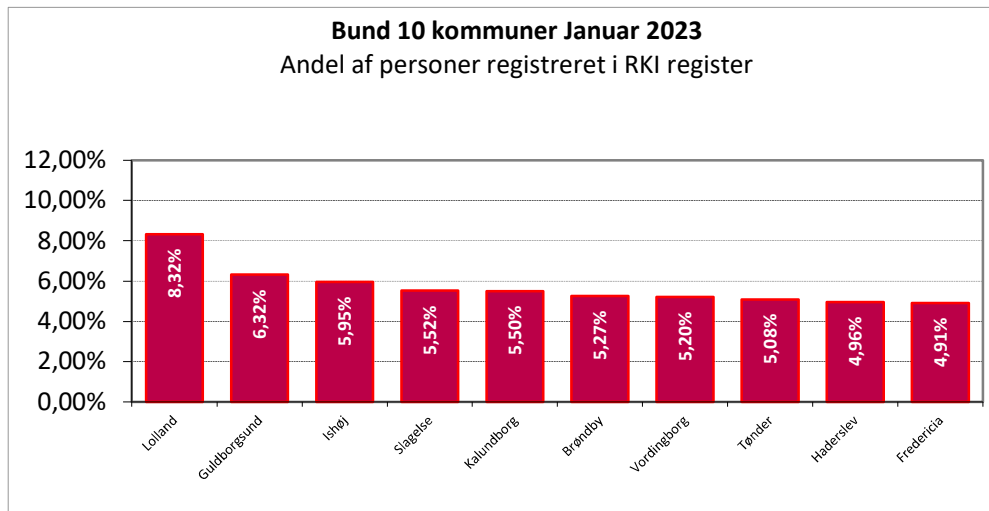
Bund 10 kommuner		Juli 2023			
Kode	Kommune	Range-ring	Andel registreret	Sag-snit pr. person	Snit beløb pr. person
360	Lolland	98	8,38%	2,78	45.068
376	Guldborgsund	97	6,34%	2,62	56.582
183	Ishøj	96	5,91%	2,79	57.872
330	Slagelse	95	5,56%	2,71	51.881
326	Kalundborg	94	5,36%	2,68	61.987
153	Brøndby	93	5,31%	2,95	43.120
390	Vordingborg	92	5,12%	2,67	53.373
550	Tønder	91	5,04%	2,90	64.469
510	Haderslev	90	4,96%	2,95	67.843
165	Albertslund	89	4,93%	2,47	41.797

**Landsgnst. Juli 2023 - Danmark totalt**    **3,61%**    **2,62**    **kr 52.700**



Bund 10 kommuner		Januar 2023			
Kode	Kommune	Range-ring	Andel registreret	Sag-snit pr. person	Snit beløb pr. person
360	Lolland	98	8,32%	2,82	59.178
376	Guldborgsund	97	6,32%	2,63	55.628
183	Ishøj	96	5,95%	2,65	46.361
330	Slagelse	95	5,52%	2,69	54.336
326	Kalundborg	94	5,50%	2,68	65.096
153	Brøndby	93	5,27%	2,81	42.908
390	Vordingborg	92	5,20%	2,65	55.722
550	Tønder	91	5,08%	2,88	64.214
510	Haderslev	90	4,96%	2,91	61.090
607	Fredericia	89	4,91%	2,70	47.345

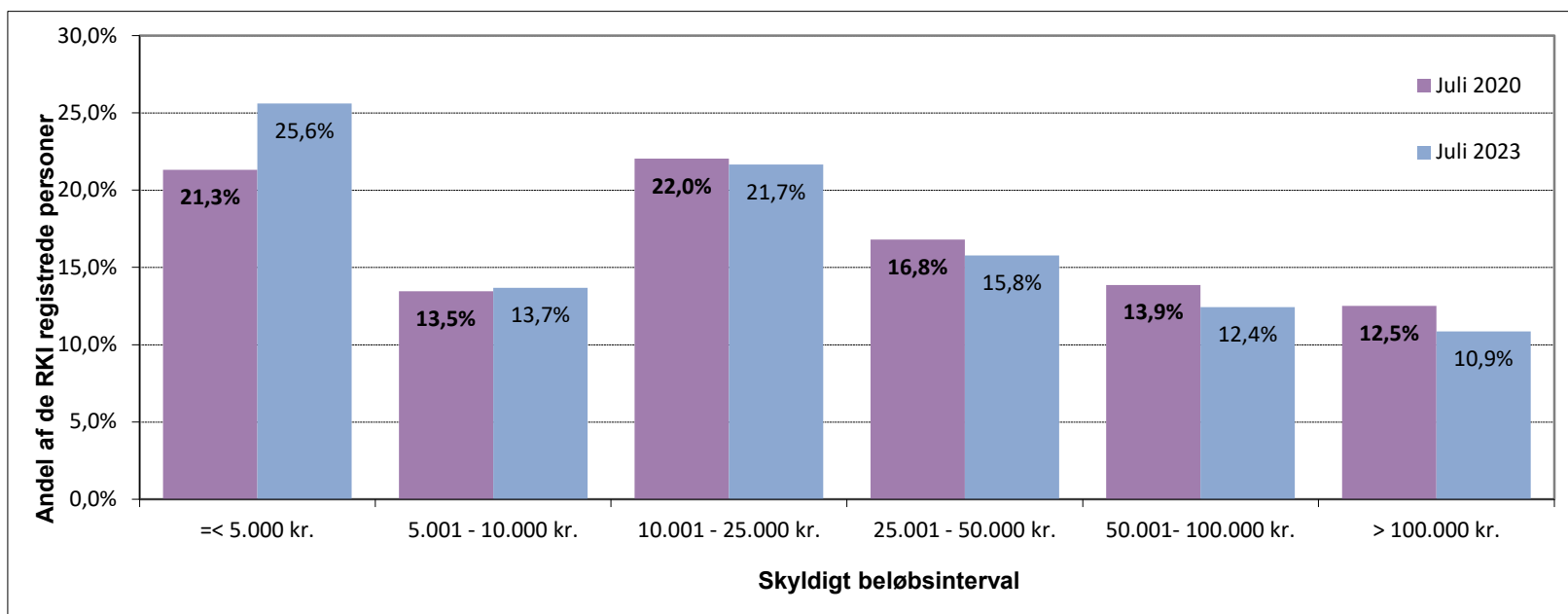
**Landsgnst. Jan. 2023 - Danmark totalt**    **3,58%**    **2,58**    **kr 55.055**



## Andel af RKI registrerede personer inddelt efter misligholdt skyldigt beløb

Analyse med baggrund i antal RKI registrerede personer i juli 2023

Skyldigt beløbsinterval	Personer				Betalingsanmærkninger				Skyldigt beløb	
	Juli 2020		Juli 2023		Juli 2020		Juli 2023		Juli 2020	Juli 2023
	Antal	Andel	Antal	Andel	Antal	Snit pr. person	Antal	Snit pr. person	Totalt	Totalt
<= 5.000 kr.	40.527	21,3%	44.287	25,6%	65.220	1,21	52.814	1,19	kr 127.377.464	kr 101.716.621
5.001 - 10.000 kr.	25.567	13,5%	23.650	13,7%	54.171	1,81	40.499	1,71	kr 217.653.417	kr 173.282.743
10.001 - 25.000 kr.	41.892	22,0%	37.458	21,7%	116.727	2,62	89.328	2,38	kr 731.667.759	kr 615.592.492
25.001 - 50.000 kr.	31.934	16,8%	27.305	15,8%	119.888	3,59	91.270	3,34	kr 1.198.101.159	kr 976.062.450
50.001- 100.000 kr.	26.351	13,9%	21.514	12,4%	116.862	4,47	89.309	4,15	kr 1.819.214.178	kr 1.515.082.614
> 100.000 kr.	23.793	12,5%	18.793	10,9%	124.216	4,61	86.542	4,61	kr 10.433.365.685	kr 5.735.730.529
RKI register totalt	190.064	100,0%	173.007	100,0%	597.084	2,78	449.762	2,60	kr 14.527.379.662	kr 9.117.467.448





## Definitioner

---

<b>Skyldigt beløbsinterval</b>	Viser beløbsinterval for summen af det misligholdte skyldige beløb per RKI registreret person
<b>Personer - Antal</b>	Viser antal personer på 18 år eller derover der er registreret i RKI registret
<b>Personer - Andel</b>	Viser andelen af personer der er registreret i forhold til det totale antal RKI registrerede personer
<b>Betalingsanmærkninger - Antal</b>	Viser summen af antal registrerede betalingsanmærkninger i RKI registret
<b>Betalingsanmærkninger - Snit</b>	Viser hvor mange betalingsanmærkninger (sager) som den enkelte person i gennemsnit er registreret med i RKI registret
<b>Skyldigt beløb - Totalt</b>	Viser summen af de misligholdte skyldige beløb for registrerede betalingsanmærkninger i RKI registret
<b>Skyldigt beløb - Snit</b>	Viser hvor stort et misligholdt skyldigt beløb den enkelte person i gennemsnit er registreret med i RKI registret



## For yderligere oplysninger kontakt venligst:

**Bo Rasmussen**, tlf. 26 33 25 34  
Chief Commercial Officer, Experian



## Om Experian

Experian er verdens førende leverandør af data- og analysetjenester. Under livets store øjeblikke - fra at købe et hjem eller en bil, til at opstarte en forretning- giver vi forbrugere og vores kunder mulighed for at administrere deres data med tillid.

Vi hjælper enkeltpersoner med at tage økonomisk kontrol og få adgang til finansielle tjenester, og virksomheder til at træffe bedre beslutninger. Vi hjælper långivere med ansvarlig långivning og organisationer og virksomheder med at forhindre identitetssvig og kriminalitet.

Vi har 22.000 kollegaer, der opererer i 32 lande, og hver dag investerer vi i nye teknologier, talentfulde mennesker og innovation for at hjælpe alle vores kunder med at maksimere enhver mulighed. Vi er noteret på London Stock Exchange (EXPN) og er en fast bestanddel af FTSE 100-indekset.

Lær mere på [experian.dk](http://experian.dk) for at få de seneste nyheder og indsigter fra vores verden.

